

OFFRE DE SERVICES AUX COLLECTIVITÉS

- Patrimoine & énergie
- Eau & végétalisation
- Mobilisation des habitants

— EN PRÉAMBULE !

QU'EST-CE QUE L'ALEC ?

L'Agence locale de l'énergie et du climat (ALEC) accompagne les habitants, les collectivités et les professionnels sur les sujets liés aux économies d'énergie, aux énergies renouvelables et à la rénovation, à l'échelle de la Grande Région Grenobloise.

Société Publique Locale, elle participe à la mise en œuvre des politiques climatiques et de transition énergétique de ses 49 collectivités actionnaires : Grenoble Alpes Métropole (actionnaire majoritaire), le Département de l'Isère, 45 communes, le Syndicat des mobilités de l'aire grenobloise (SMMAG) et un syndicat intercommunal (SIVOM du Néron).

POURQUOI UN CATALOGUE ?

Parmi ses champs d'activité, l'ALEC accompagne les collectivités pour améliorer la performance énergétique de leur patrimoine ; végétaliser et économiser leurs ressources en eau ; mobiliser et sensibiliser leurs habitants aux questions liées à l'énergie et au climat.

Cet accompagnement prend la forme de services à la demande, pour les collectivités souhaitant s'engager pleinement dans la transition écologique. Ce catalogue sert de support d'échanges dans la construction d'un plan d'actions annuel.

Sommaire

Les modes de financement des services	P 4
Le prix d'une journée de travail facturée par l'ALEC	P 5
● PARTIE 1 : PATRIMOINE & ÉNERGIE BÂTIMENTS, ÉCLAIRAGE, VÉHICULES PUBLICS	P 6
● PARTIE 2 : EAU & VÉGÉTALISATION	P 55
● PARTIE 3 : MOBILISATION DES HABITANTS	P 64

Mutualisation !

La collectivité accepte que la SPL ALEC de la Grande Région Grenobloise puisse utiliser une partie des textes, tableaux, représentations et autres contenus produits dans le cadre de ses missions pour mener des services similaires au bénéfice d'autres collectivités actionnaires. L'ALEC s'engage à ne pas utiliser ces contenus d'une manière qui puisse porter préjudice à la collectivité.

LES MODES DE FINANCEMENT DES SERVICES



PARTIE 1 PATRIMOINE & ÉNERGIE

BÂTIMENTS, ÉCLAIRAGE, VÉHICULES PUBLICS P.6

En signant la convention du Service Public de l'Efficacité Énergétique (SPEE) dont Grenoble Alpes Métropole est le maître d'ouvrage, chaque commune actionnaire a la possibilité de choisir entre 2 forfaits d'accompagnement co-financés par la Métropole pour impulser des actions d'envergure, cohérentes avec l'ambition du Schéma directeur énergie métropolitain. Ces forfaits « Pack Conseil en Énergie Partagée (CEP) » et « Accompagnement à la carte » réservent aux communes un nombre de jours-personnes des équipes ALEC à utiliser dans l'année, pour des missions liées au patrimoine.

Chaque collectivité actionnaire peut solliciter l'ALEC au-delà du nombre de jours-personnes de son forfait ou sans avoir souscrit de forfait, pour des missions liées à son patrimoine.

Ces missions sont à la charge de la collectivité. Dans ce cas, l'ALEC facture chaque jour-personne 700 € HT, soit 840 € TTC en 2026*.

Le prix d'une journée de travail est expliqué dans la page suivante.

PARTIE 2 : EAU & VÉGÉTALISATION P.55

Chaque collectivité actionnaire peut solliciter l'ALEC. Ces missions sont à la charge de la collectivité.

L'ALEC facture chaque jour-personne 700 € HT, soit 840 € TTC en 2026*.

Le prix d'une journée de travail est expliqué dans la page suivante.

**Pour certaines de nos missions, un tarif expert de 875 € HT est appliqué.*

PARTIE 3 MOBILISATION DES HABITANTS P. 64

La Métropole, à travers les différents dispositifs qu'elle met en œuvre, confie à l'ALEC des actions de conseil et d'accompagnement personnalisés des habitants.

Certaines actions d'animation et de mobilisation, organisées à l'échelle métropolitaine (ou intercommunale), sont financées par la Métropole, dans le cadre du Service public de conseil en énergie.

Chaque collectivité actionnaire peut solliciter l'ALEC pour des actions de mobilisation de ses habitants. Ces actions, à la charge de la collectivité, sont recensées dans ce catalogue.



LE PRIX D'UNE JOURNÉE DE TRAVAIL FACTURÉE PAR L'ALEC



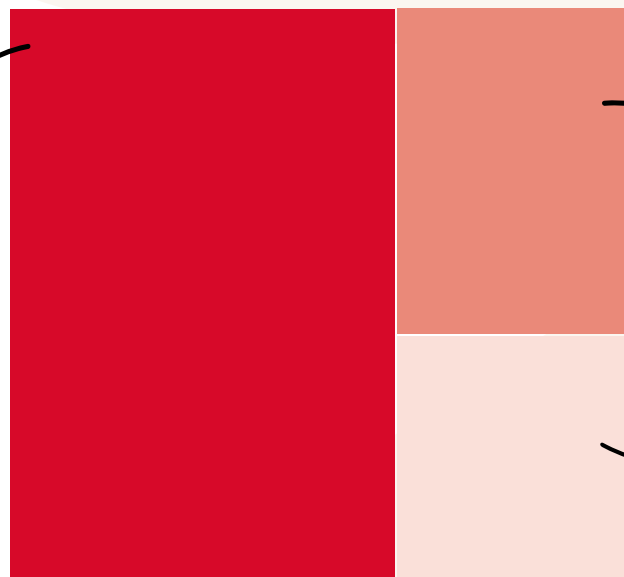
L'ALEC de la Grande Région Grenobloise est une **Société Publique Locale**.

Elle équilibre ses charges et ses recettes, qui proviennent des contrats passés avec ses clients-actionnaires. Elle ne perçoit pas de subvention de fonctionnement. Afin d'assurer l'équilibre financier de la structure, le prix facturé par l'ALEC pour une mission doit ainsi refléter l'ensemble de ses coûts.

Le prix (hors taxes) comprend

Les salaires et charges des personnes directement affectées à la mission.

- Le temps dédié à la mission.
- Le temps nécessaire pour se former et s'informer, se coordonner avec les équipes et organiser le travail.



Une part des salaires et charges de l'ensemble des personnes nécessaires à l'accomplissement de la mission.

Le temps passé à assurer le pilotage et la gestion administrative et financière de l'ALEC, à encadrer les équipes, à gérer nos ressources humaines et nos moyens généraux, à développer nos offres et à vous les communiquer, etc.

Une part des achats et charges externes
Loyers, matériel, téléphonie, déplacements, sous-traitance, honoraires, etc.

L'ALEC applique ensuite la TVA collectée pour l'État.

— PARTIE 1



PATRIMOINE & ÉNERGIE

BÂTIMENTS, ÉCLAIRAGE, VÉHICULES PUBLICS



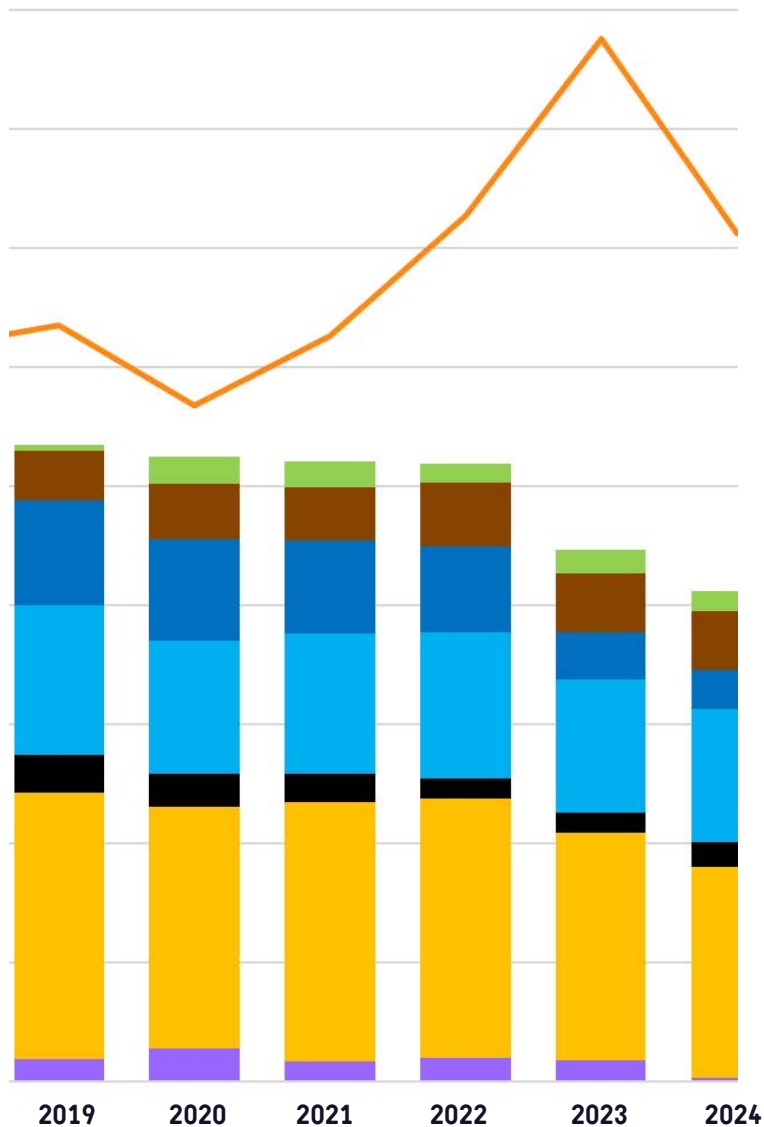
SOMMAIRE

	Page		Page
1. SUIVI ET OPTIMISATION DES CONSOMMATIONS ET DES DÉPENSES		4. ÉNERGIES RENOUVELABLES	
1. Bilan énergie	9	1. Étude globale de potentiel photovoltaïque d'un patrimoine	31
2. Bilan saison de chauffe	10	2. Étude d'opportunité de production d'énergie photovoltaïque d'un bâtiment	32
3. Bilan électrique NOUVEAUTÉ	11	3. Accompagnement pour un projet d'autoconsommation collective	33
4. Campagne de mesure des températures	12	4. Soutien au montage de projet en tiers investissement, notamment citoyen	34
5. Intervention à la caméra thermique et analyse des images	13	5. Accompagnement au Fonds chaleur (énergie renouvelable thermique)	35
6. Optimisation des systèmes énergétiques existants (chauffage, ventilation, climatisation) NOUVEAUTÉ	14		
2. STRATÉGIE PATRIMONIALE		5. GESTION DE CONTRATS D'ACHAT, D'EXPLOITATION ET DE MAINTENANCE	
1. Application du Dispositif Éco-Énergie Tertiaire : Appui aux déclarations sur OPERAT et suivi de l'atteinte des objectifs	16	1. Accompagnement à l'achat d'énergie	37
2. Prospective de rénovation patrimoniale (PRP) NOUVEAUTÉ	17	2. Optimisation des puissances souscrites	38
3. Appui au lancement d'un SDIE et d'un PPI	18	3. Accompagnement au renouvellement des contrats d'exploitation et de maintenance	39
4. Conseil Stratégie Patrimoniale et Énergétique (CSPE)	19		
5. Appui à la définition d'une stratégie d'amélioration du confort d'été d'un bâtiment	20	6. MOBILISATION DES FINANCEMENTS	
6. Mise en oeuvre du décret Qualité de l'air intérieur (QAI) NOUVEAUTÉ	21	1. Recherche d'opportunités de financement	41
3. RÉNOVATION ET CONSTRUCTION DE BÂTIMENTS		2. Accompagnement au montage de dossier de financement	42
1. Appui à la consultation de bureaux d'études pour la réalisation d'un audit énergétique ou d'un calcul thermique	23	3. Accompagnement à la valorisation de Certificats d'Économie d'Énergie	43
2. Appui à la rédaction d'un programme de rénovation énergétique	24		
3. Appui à la sélection d'une équipe de maîtrise d'oeuvre pour une construction ou une rénovation énergétique	25	7. DIFFUSION DES SAVOIRS ET BONNES PRATIQUES	
4. Accompagnement opérationnel en phase conception	26	1. Ateliers et conférences de sensibilisation des élus et des services de la collectivité	45
5. Appui à la rédaction de cahier des charges de travaux	27	2. Organisation de visites de bâtiments exemplaires	46
6. Appui à la réception de travaux et à la mise en exploitation	28	3. Accompagnement à la prise de poste d'un économe de flux	47
7. Sensibilisation des usagers d'un bâtiment neuf ou rénové	29		
		8. FORMATION PROFESSIONNELLE	
		1. Formation à la rénovation énergétique performante des bâtiments existants	49
		2. Formation à la sobriété énergétique pour les agents et usagers des bâtiments publics	50
		9. SERVICES SUR MESURE	
		1. Mission sur mesure	53
		2. Assistance ponctuelle sur des questions liées à l'énergie	54

1. SUIVI ET OPTIMISATION DES CONSOMMATIONS ET DES DÉPENSES



1.1 BILAN ÉNERGIE



OBJECTIFS

Présenter annuellement le résultat des actions menées conjointement par les services, les élus, et l'ALEC. Faire le bilan des actions réalisées et des actions prévues.

DESCRIPTION

- Nous collectons, compilons et fiabilisons les données disponibles (factures, données de consommations, ...).
- Nous analysons ces données avec les services ou élus référents de la collectivité.
- Nous présentons les résultats aux services et élus, en les mettant en perspective avec les politiques nationales et métropolitaines, ainsi qu'avec vos engagements dans le cadre du Plan Climat Air Énergie Métropolitain.
- Nous effectuons le suivi du plan d'actions en participant à des réunions de travail régulières.

DE VOTRE CÔTÉ...

- Vous mettez à disposition de l'ALEC les données de consommation énergétique à votre disposition.
- Les services et élus concernés participent à la séance de restitution du bilan énergie.



LIVRABLES

Bilan énergie complet au format PDF ou Excel.

Présentation du bilan énergie au format Powerpoint, en présentiel ou visioconférence.



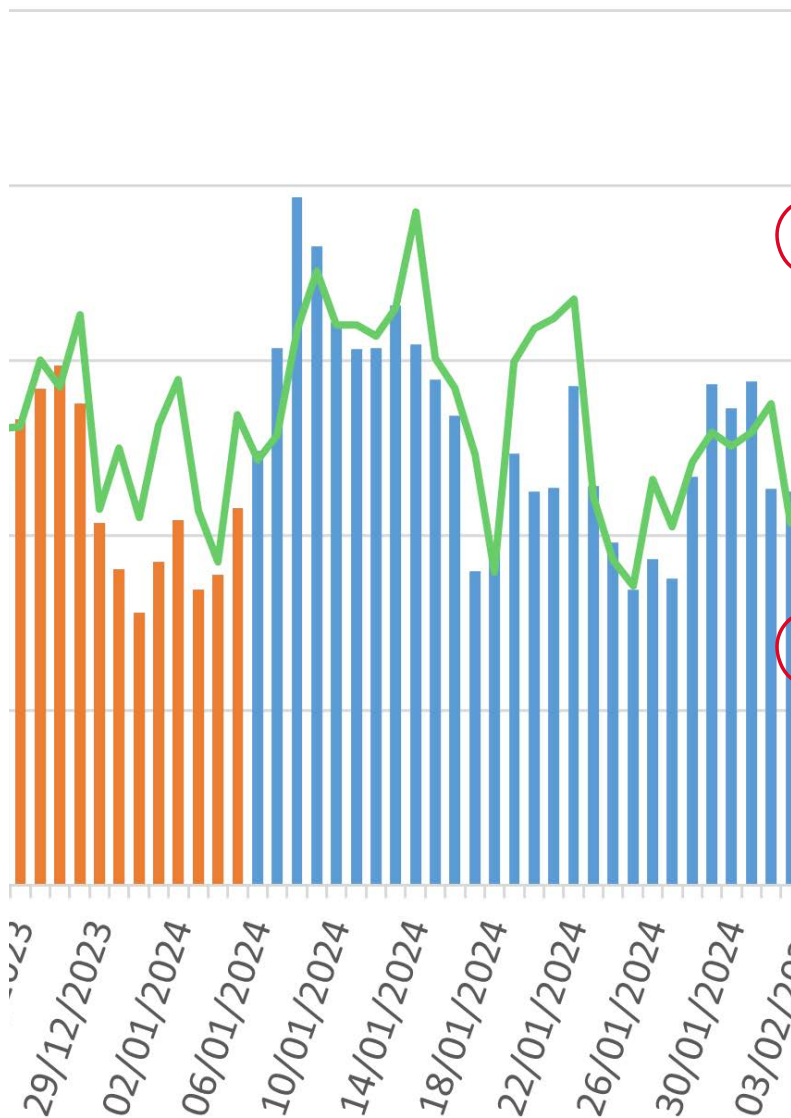
NOMBRE DE JOURS-PERSONNES ESTIMÉ
3 à 7 jours-personnes.



FINANCEMENTS COMPATIBLES
Inclus dans votre forfait
"Pack Conseil en Énergie Partagée"



1.2 BILAN SAISON DE CHAUFFE



OBJECTIFS

Déterminer et analyser la consommation de bâtiments chauffés au gaz naturel sur une ou plusieurs saisons de chauffe pour vérifier le bon fonctionnement des systèmes de régulation du chauffage, vérifier l'abaissement effectif des consommations en périodes d'inoccupation, détecter et analyser les consommations anormales et mesurer les effets d'actions mises en œuvre (réglages, travaux, ...).

DESCRIPTION

- Nous collectons, compilons et normalisons les données de consommation.
- Nous analysons ces données et rédigeons nos conclusions.
- Nous restituons les résultats et recommandations en réunion.

Les bâtiments doivent être équipés de compteurs gaz communicants ou de compteurs de calorie communicants (index quotidien télérelevé).

DE VOTRE CÔTÉ...

- Vous mettez à disposition de l'ALEC les données de consommation (ou les accès pour les obtenir).
- Vous définissez le périmètre et la temporalité de l'analyse avec l'ALEC.



LIVRABLE

Rapport et présentation



NOMBRE DE JOURS-PERSONNES ESTIMÉ
1 à 4 jours-personnes.



FINANCEMENTS COMPATIBLES
Forfait du SPEE
et/ou
Commande à l'ALEC.



1.3 BILAN ÉLECTRIQUE

Nouveauté

OBJECTIFS

Déterminer et analyser la consommation électrique des bâtiments (hors chauffage). Détecter les talons de consommations trop élevés en période d'inoccupation, mesurer les effets d'actions mises en œuvre (réglages, travaux, ...) et ajuster la puissance souscrite pour réduire les dépenses de TURPE (Tarif d'Utilisation du Réseau Public d'Electricité).

DESCRIPTION

- Nous collectons, compilons et normalisons les données de consommations électriques.
- Nous analysons ces données et rédigeons nos conclusions.
- Nous restituons les résultats et recommandations en réunion.

DE VOTRE CÔTÉ...

- Vous mettez à disposition de l'ALEC les données de consommation (ou les accès pour les obtenir).
- Vous définissez le périmètre et la temporalité de l'analyse avec l'ALEC.



LIVRABLES

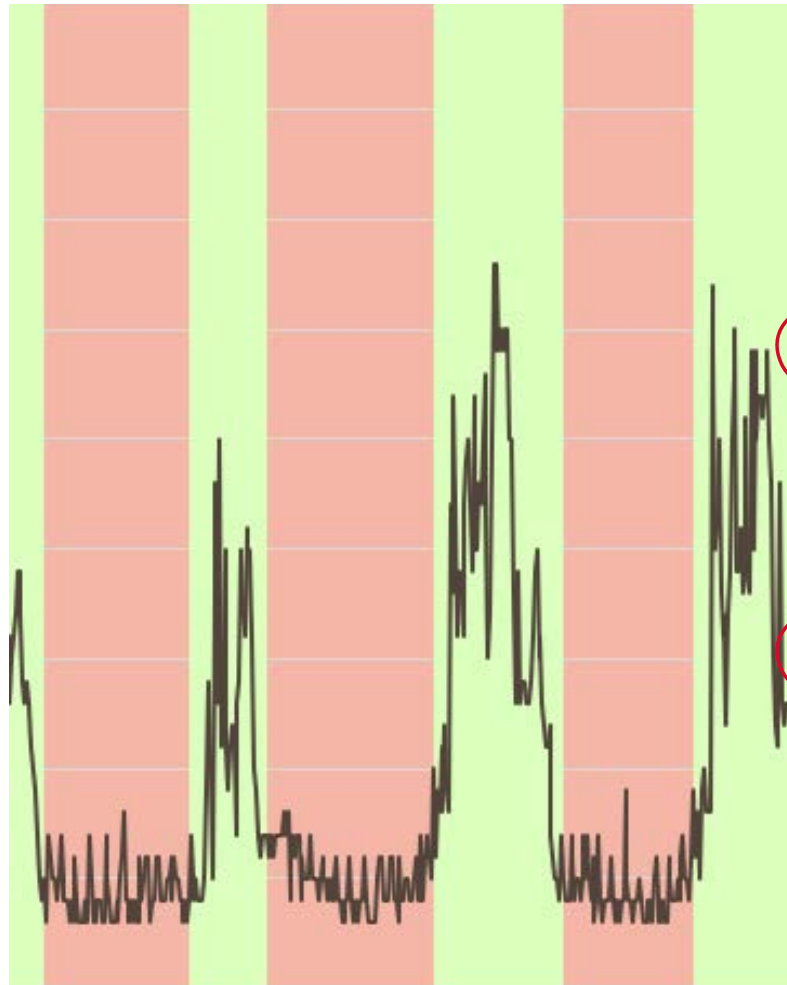
Rapport et présentation.



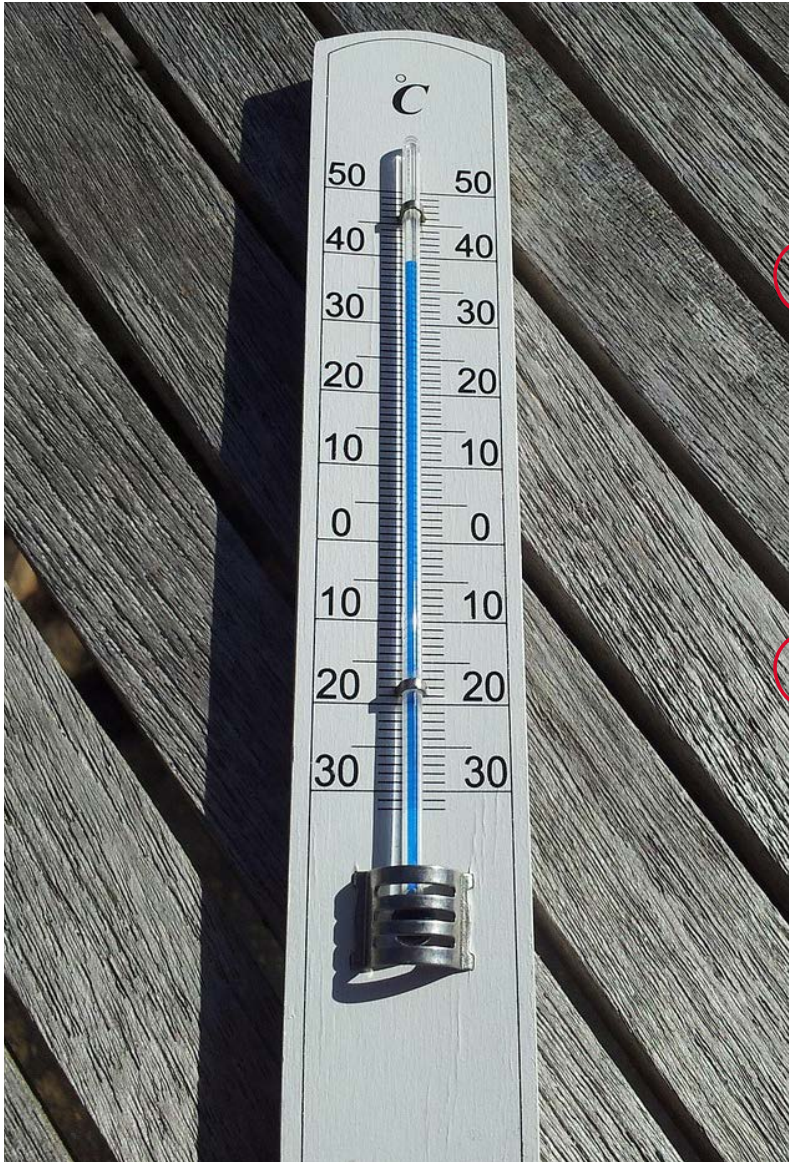
NOMBRE DE JOURS-PERSONNES ESTIMÉ
1 à 4 jours-personnes.



FINANCEMENTS COMPATIBLES
Forfait du SPEE
et/ou
Commande à l'ALEC.



1.4 CAMPAGNE DE MESURES DES TEMPÉRATURES



OBJECTIFS

Mesurer à un pas de temps précis la température pendant une période déterminée. En hiver, analyser ces données pour mettre en évidence d'éventuelles problèmes de fonctionnement et de réglage du chauffage et de la ventilation. En été, mesurer les surchauffes et l'impact des actions en vue d'améliorer le confort d'été. Objectiver les inconforts.

DESCRIPTION

- Nous installons le matériel de mesure et le désinstallons à la fin de la campagne.
- Nous collectons, compilons et normalisons les données disponibles.
- Nous analysons ces données et rédigeons nos conclusions.
- Sur demande : nous présentons ces conclusions en réunion.

DE VOTRE CÔTÉ...

- Vous définissez le périmètre et la temporalité de la campagne de mesure avec l'ALEC.
- Vous donnez à l'ALEC l'accès aux équipements et bâtiments concernés par la campagne de mesure.



LIVRABLES

Note ou rapport.

Données mesurées.



NOMBRE DE JOURS-PERSONNES ESTIMÉ
1 à 4 jours-personnes.



FINANCEMENTS COMPATIBLES
Forfait du SPEE
et/ou
Commande à l'ALEC.



1.5 INTERVENTION À LA CAMÉRA THERMIQUE ET ANALYSE DES IMAGES



OBJECTIFS

Objectiver des ressentis (inconfort d'été, d'hiver), détecter des défauts structurels (ruptures d'isolation, étanchéité), électriques (installation photovoltaïque) ou des fuites dans un réseau hydraulique (chauffage ECS). Appuyer une réception de travaux. Illustrer tout autre enjeu détectable à la caméra thermique.

DESCRIPTION

- Nous organisons une réunion en visioconférence pour préciser vos objectifs et définir le périmètre d'intervention.
- Nous intervenons dans le bâtiment concerné avec une caméra thermique pour prendre les clichés qui sont pertinents pour atteindre vos objectifs.
- Nous détectons d'éventuelles problématiques en cours de visite.
- Nous analysons ces clichés thermiques et rédigeons nos conclusions.
- Sur demande : nous présentons ces conclusions en réunion.

DE VOTRE CÔTÉ...

- Vous définissez les objectifs et le périmètre de l'intervention avec l'ALEC.
- Vous donnez à l'ALEC l'accès aux bâtiments concernés par l'intervention.



LIVRABLES

Rapport.
Images thermiques.



NOMBRE DE JOURS-PERSONNES ESTIMÉ
2 à 3 jours-personnes
par bâtiment



FINANCEMENTS COMPATIBLES
Forfait du SPEE
et/ou
Commande à l'ALEC.



1.6 OPTIMISATION DES SYSTÈMES ÉNERGÉTIQUES EXISTANTS (CHAUFFAGE, VENTILATION, CLIMATISATION)

Nouveauté

OBJECTIFS

Optimiser les systèmes existants de chauffage-ventilation-climatisation et leurs moyens de régulation, pour diminuer les consommations d'énergie.
Accompagner la maintenance pour améliorer la performance énergétique.

DESCRIPTION

- Nous réalisons un état des lieux des différents systèmes présents et leurs régulations.
- Nous vérifions que le paramétrage actuel est bien en lien avec l'usage du bâtiment (présence de réduits de température les nuits/week-end, vacances programmées...)
- Nous modifions les réglages si nécessaire en lien avec l'agent technique et/ou l'entreprise d'exploitation.
- Nous suivons l'évolution de la consommation énergétique.
- Nous compilons les modifications et le fonctionnement des appareils pour assurer une traçabilité et reproductibilité des actions.

DE VOTRE CÔTÉ...

- Vous nous transmettez l'ensemble des documents en votre possession (photos, notices...) ainsi que l'accès aux courbes de charge.
- Vous donnez accès à l'ALEC au bâtiment concerné.
- Un technicien de la commune ou un élu est présent pour valider les décisions et gérer, par la suite, les réglages en autonomie.



NOMBRE DE JOURS-PERSONNES ESTIMÉ
2 à 3 jours-personnes
par bâtiment



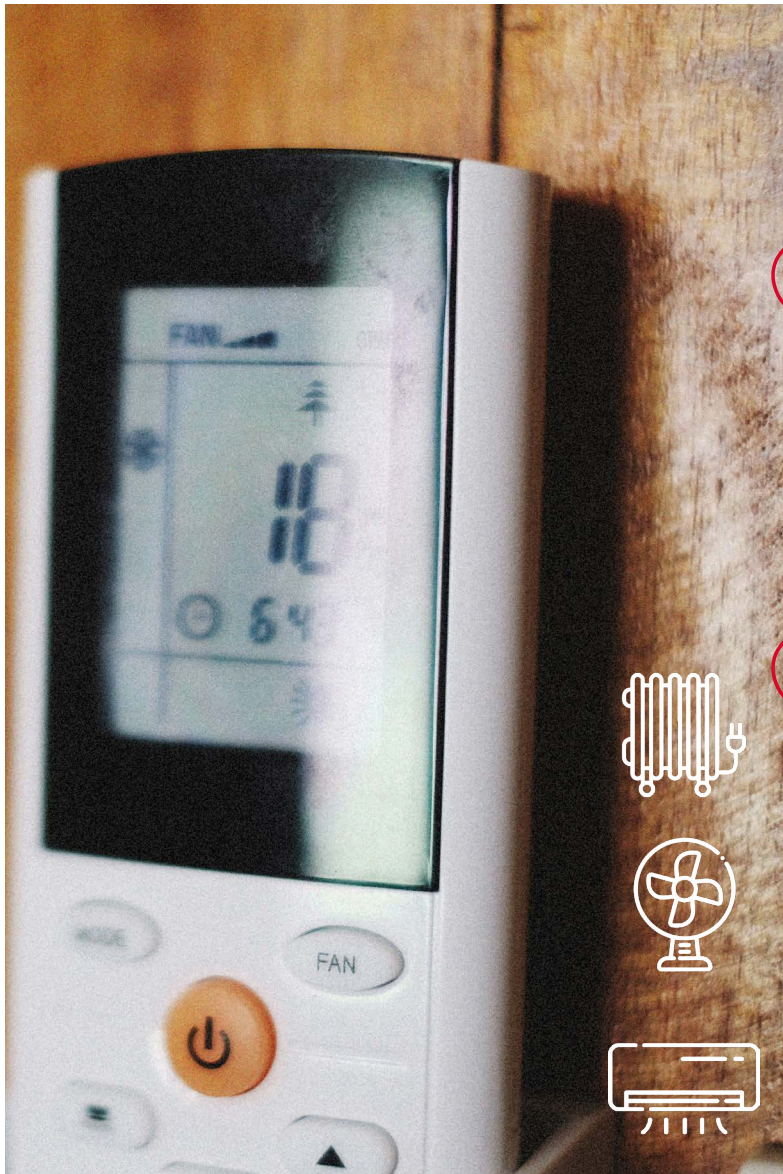
FINANCEMENTS COMPATIBLES

Forfait du SPEE
et/ou
Commande à l'ALEC.



LIVRABLES

Dossier sur les différents systèmes présents et leurs régulations.
Préconisation d'actions à venir.
Suivi énergétique spécifique.



2. STRATÉGIE PATRIMONIALE



2.1 APPLICATION DU DISPOSITIF ÉCO-ÉNERGIE TERTIAIRE

APPUI AUX DÉCLARATIONS ET SUIVI DE L'ATTEINTE DES OBJECTIFS

OBJECTIF

Vous accompagner dans la déclinaison opérationnelle du Dispositif Éco-Energie Tertiaire (décret tertiaire) sur la plateforme OPERAT.

DESCRIPTION

- Nous élaborons conjointement un tableau de répartition des responsabilités du mandataire (ALEC).
- Nous mettons à disposition un outil d'aide aux déclarations sur la plateforme Operat.
- Nous vous assistons dans les déclarations prévues dans le cadre du mandat défini ensemble (pouvant inclure : patrimoine, consommations...).
- Nous contribuons à l'élaboration des dossiers techniques : aide à l'identification des bâtiments nécessitant une modulation, aide au recrutement des prestataires pouvant réaliser les études nécessaires.
- Nous réalisons une analyse par site ou entité fonctionnelle assujettie pour calculer les objectifs à atteindre en 2030 et définir les écarts à ces objectifs.



LIVRABLE

Outils d'aide au déclaration OPERAT et présentation suivi de l'atteinte des objectifs

DE VOTRE CÔTÉ...

- Vous donnez mandat à l'ALEC pour accéder à votre compte OPERAT.
- Vous avez défini, avec ou sans l'aide de l'ALEC, le périmètre d'assujettissement de façon précise.
- Vous mettez à disposition de l'ALEC toutes les informations nécessaires relatives au patrimoine bâti (surfaces consolidées, historique de consommation, plan de comptage énergétique, indicateur d'intensité d'usage...).



NOMBRE DE JOURS-PERSONNES ESTIMÉ

2,5 à 10 jours-personnes, en fonction de la patrimoine asujetti



FINANCEMENTS COMPATIBLES

Commande à l'ALEC.



Date d'édition : 05/11/2025
Attestation provisoire

ATTESTATION NUMÉRIQUE ANNUELLE DE SUIVI DES CONSOMMATIONS D'ÉNERGIE FINALE

Année 2023

NOTATION ÉCO ÉNERGIE TERTIAIRE
1 feuille verte



Réf. OPERAT EFA : 38529030900231_14200_IHM_996649

Entité : AGENCE DE L'ENVIRONNEMENT ET DE LA MAÎTRISE DE L'ÉNERGIE HEROUVILLE

Adresse : AVENUE DE TSUKUBA
14200 HEROUVILLE SAINT CLAIR

Zone climatique : H1a

Assujettissement : Bâtiment en entier Partie de bâtiment Ensemble de bâtiments

Catégorie d'activité majoritaire : Bureaux – Services Publics - Banque

Objectifs

Modulation des objectifs : Volume activé Dossier technique

Objectifs en valeur absolue 2030 : 78 kWh/m²/an

Objectifs en valeur relative 2030 : 104 kWh/m²/an

Suivi des consommations

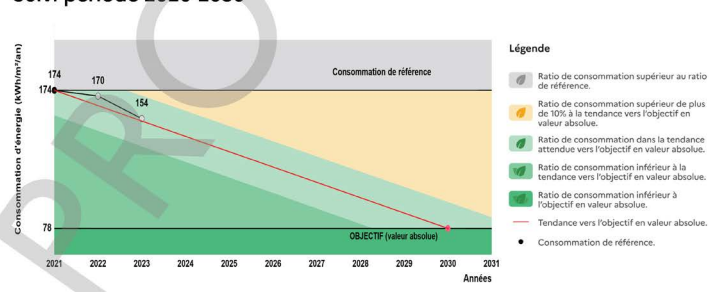
Ajustées en fonction des variations climatiques

Consommation surfacique EF (ajustée en variation climatique)
 Évaluation émissions CO₂ (brutes)

Référence 2021	2021	2022	2023
174 kWh/m ² /an	174 kWh/m ² /an	170 kWh/m ² /an	154 kWh/m ² /an
34 kg eq. CO ₂ /m ² /an	34 kg eq. CO ₂ /m ² /an	31 kg eq. CO ₂ /m ² /an	27 kg eq. CO ₂ /m ² /an

La consommation de référence est susceptible d'être modulée en fonction du volume de l'activité, conformément aux dispositions réglementaires en vigueur.

Suivi période 2020-2030



* n.c. : donnée pas encore calculée dans OPERAT.
Les données citées sont déclaratives et n'ont pas été vérifiées par les services de l'État.
Document généré à partir de l'application OPERAT le 05/11/2025 à 18:13.

Version 2

2.2 PROSPECTIVE DE RÉNOVATION PATRIMONIALE (PRP)

Nouveauté



OBJECTIF

Vous accompagner à construire un état des lieux partagé de tout ou partie de votre patrimoine bâti et à établir un séquençage priorisé des opérations de rénovation.

DESCRIPTION

- Nous établissons ensemble les critères d'évaluation du patrimoine bâti : vétusté, réglementation, énergie & environnement, projet politique, qualité et intensité d'usage...
- Nous vous accompagnons à la réalisation d'un autodiagnostic des bâtiments.
- Nous proposons un ordonnancement priorisé des rénovations : optimisation d'usage, rénovation lourde ou légère...
- Nous présentons un séquençage financier des rénovations.

DE VOTRE CÔTÉ...

- Vous rassemblez l'ensemble des éléments d'états des lieux.
- Vous transmettez les éléments financiers de la commune (capacité d'investissement).
- Vous associez les différents services concernés au sein de la commune.



LIVRABLE

Présentation de l'état des lieux du patrimoine et de la projection financière



NOMBRE DE JOURS-PERSONNES ESTIMÉ
4 à 9 jours-personnes



FINANCEMENTS COMPATIBLES
Commande à l'ALEC.

2.3 APPUI AU LANCEMENT D'UN SDIE ET D'UN PPI

OBJECTIF

Vous accompagner au lancement d'un Schéma Directeur Immobilier et Énergétique et d'un Plan Pluriannuel d'Investissement, missions réalisées par un bureau d'études thermiques.

DESCRIPTION

- Nous prenons connaissance de votre projet.
- Nous vous fournissons une partie des données nécessaires à la construction de votre SDIE ou PPI.
- Nous vous aidons à rédiger votre cahier des charges.

DE VOTRE CÔTÉ...

- Vous mettez à disposition de l'ALEC la liste de vos bâtiments et les informations relatives à ces bâtiments qui sont pertinentes dans le cadre de la programmation.



LIVRABLE

Rapport.



NOMBRE DE JOURS-PERSONNES ESTIMÉ
3 à 10 jours-personnes.



FINANCEMENTS COMPATIBLES
Forfait du SPEE
et/ou
Commande à l'ALEC.



2.4 CONSEIL STRATÉGIE PATRIMONIALE ET ÉNERGÉTIQUE (CSPE)

OBJECTIF

Vous aider à établir une stratégie de rénovation séquencée à l'échelle d'un bâtiment.

DESCRIPTION

- Nous menons un diagnostic patrimonial et énergétique : visites, entretiens, collecte de données, modélisation thermique et patrimoniale, évaluation des consommations énergétiques.
- Nous évaluons les économies d'énergie associées aux lots de travaux.
- Nous identifions les gisements d'économie d'énergie qui peuvent être mobilisés à court terme par une meilleure exploitation des bâtiments et une utilisation rationalisée de l'énergie.
- Nous créons une fiche diagnostic par bâtiment avec la proposition des scénarios de rénovation priorisé.

DE VOTRE CÔTÉ...

- Vous mettez à disposition de l'ALEC les informations relatives aux bâtiments concernés.



LIVRABLES

Rapport avec une fiche diagnostic par bâtiment.

Présentation à un public restreint.



NOMBRE DE JOURS-PERSONNES ESTIMÉ

5 à 7 jours-personnes par bâtiment.



FINANCEMENTS COMPATIBLES

Forfait du SPEE et/ou Commande à l'ALEC.



2.5 APPUI À LA DÉFINITION D'UNE STRATÉGIE D'AMÉLIORATION DU CONFORT D'ÉTÉ D'UN BÂTIMENT



OBJECTIF

Vous aider à identifier des leviers d'action pour améliorer le confort d'été d'un ou plusieurs bâtiments.

DESCRIPTION

- Nous faisons une visite sur site.
- Nous menons une campagne de mesure des températures estivales intérieures pour objectiver l'inconfort.
- Nous identifions les postes à traiter en priorité.
- Nous proposons des pistes d'amélioration.

Si plusieurs bâtiments sont concernés, une logique de priorisation des actions sera appliquée à l'échelle de ce groupe de bâtiments.

- Nous vous accompagnons à la prise en main de notre outil Autodiag si vous souhaitez mener ce travail en autonomie sur de prochains bâtiments.

DE VOTRE CÔTÉ...

- Vous mettez à disposition de l'ALEC toutes les informations relatives au confort d'été dans le bâtiment concerné.
- Vous donnez à l'ALEC l'accès aux bâtiments concernés.



NOMBRE DE JOURS-PERSONNES ESTIMÉ
3 à 6 jours-personnes,
par bâtiment



FINANCEMENTS COMPATIBLES
Forfait du SPEE
et/ou
Commande à l'ALEC.



LIVRABLES

Rapport.
Outil Autodiag.



2.6 MISE EN OEUVRE DU DÉCRET QUALITÉ DE L'AIR INTÉRIEUR (QAI)



OBJECTIF

Se mettre en conformité vis-à-vis du Décret sur la Surveillance de la Qualité de l'Air Intérieur dans les bâtiments accueillant des enfants (obligatoire depuis le 1^{er} janvier 2025).

DESCRIPTION

- Nous vous conseillons sur l'acquisition de capteurs conformes à la réglementation.
- Nous présentons en réunion tout le contenu du décret ainsi qu'une méthodologie et des outils pour sa mise en œuvre sur votre patrimoine.
- Si vous le souhaitez (recommandé) : nous accompagnons vos services à la mise en conformité complète d'un établissement, qui vous servira de modèle pour réaliser en autonomie la mise en conformité des autres établissements assujettis.
- Si vous le souhaitez (selon vos priorités) : nous réalisons la mise en conformité de tout ou partie de vos établissements assujettis

DE VOTRE CÔTÉ...

- Vous mettez à disposition de l'ALEC les plans du bâtiment.
- Vous donnez à l'ALEC l'accès au bâtiment concerné.



LIVRABLE

Rapport.



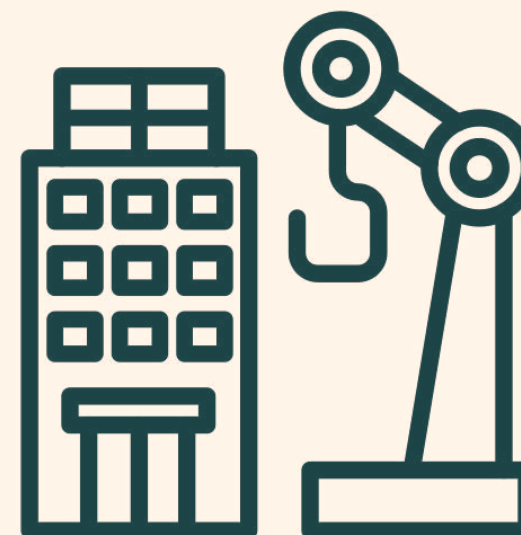
**NOMBRE DE
JOURS-PERSONNES ESTIMÉ**
0,5 à 2 jours selon la taille de
la commune + 1 à 2 jours par
bâtiment.



FINANCEMENTS COMPATIBLES
Forfait du SPEE
et/ou
Commande à l'ALEC.



3. RÉNOVATION ET CONSTRUCTION DE BÂTIMENTS



3.1 APPUI À LA CONSULTATION DE BUREAUX D'ÉTUDE POUR LA RÉALISATION D'UN AUDIT ÉNERGÉTIQUE OU D'UN CALCUL THERMIQUE RÉGLEMENTAIRE

OBJECTIF

Vous aider à faire réaliser un audit ou un calcul de qualité répondant aux besoins identifiés et en ligne avec votre budget.

DESCRIPTION

- Nous prenons connaissance de votre projet.
- Nous vous aidons à rédiger votre cahier des charges d'audit énergétique ou de calcul thermique.
- Nous analysons les offres et nous vous conseillons sur les critères techniques pour le choix du bureau d'étude.
- Nous effectuons une relecture critique du rapport d'audit ou de calcul.

DE VOTRE CÔTÉ...

- Vous partagez avec l'ALEC toutes les informations qui concernent votre projet.



LIVRABLES

Notes aux différentes étapes.

Commentaires de relecture du rapport d'audit ou de calcul.



NOMBRE DE JOURS-PERSONNES ESTIMÉ
1 à 2 jours-personnes par audit ou calcul.



FINANCEMENTS COMPATIBLES
Forfait du SPEE et/ou
Commande à l'ALEC.



3.2 APPUI À LA RÉDACTION D'UN PROGRAMME DE RÉNOVATION ÉNERGÉTIQUE



OBJECTIF

Vous accompagner à identifier les enjeux importants de la rénovation énergétique d'un bâtiment et à les traduire dans les objectifs du programme.

DESCRIPTION

- Nous vous présentons les enjeux techniques courants liés aux opérations de rénovation énergétique, permettant d'engager une discussion spécifique au bâtiment concerné.
- Nous intégrons cette démarche de performance énergétique dans le cadre réglementaire existant.
- Nous vous accompagnons dans les objectifs du programme.



LIVRABLE

Note d'avis détaillée suite à la relecture d'une proposition initiale de programme

DE VOTRE CÔTÉ...

- Vous rassemblez l'ensemble des éléments permettant d'identifier les enjeux de l'opération.
- Vous transmettez une proposition initiale de programme (commune, programmiste...).



NOMBRE DE JOURS-PERSONNES ESTIMÉ
1 à 2 jours-personnes.



FINANCEMENTS COMPATIBLES
Forfait du SPEE
et/ou
Commande à l'ALEC.



3.3 APPUI À LA SÉLECTION D'UNE ÉQUIPE DE MAÎTRISE D'ŒUVRE POUR UNE CONSTRUCTION OU UNE RÉNOVATION

OBJECTIF

Vous accompagner à construire une grille d'analyse multicritère et à sélectionner une équipe de maîtrise d'œuvre candidate, dans le cadre de la construction ou de la rénovation énergétique d'un bâtiment.

DESCRIPTION

- Nous identifions les qualifications techniques spécifiques à votre projet de construction ou de rénovation énergétique.
- Nous étudions les références transmises dans les candidatures.
- Nous analysons la note d'intention et la méthode, notamment des bureaux d'étude fluide/thermique, au regard des enjeux de l'opération.

DE VOTRE CÔTÉ...

- Vous rassemblez l'ensemble des éléments permettant d'identifier les enjeux de l'opération.



LIVRABLE

Grille d'analyse détaillée sur les équipes de maîtrise d'œuvre candidates.



NOMBRE DE JOURS-PERSONNES ESTIMÉ
1 à 2 jours-personnes.



FINANCEMENTS COMPATIBLES
Forfait du SPEE
et/ou
Commande à l'ALEC.



3.4 ACCOMPAGNEMENT OPÉRATIONNEL EN PHASE CONCEPTION



OBJECTIF

Intégrer la performance énergétique dès la phase conception : programme, esquisse, avant-projet sommaire, avant-projet définitif, projet.

DESCRIPTION

- Nous sommes présents tout au long de la conception pour participer au dialogue avec l'équipe de maîtrise d'oeuvre.
- Nous émettons des avis et recommandations.
- Nous aidons à la validation des choix techniques qui impactent la performance énergétique.

DE VOTRE CÔTÉ...

- Vous associez l'ALEC aux réunions avec la maîtrise d'oeuvre.
- Vous partagez avec l'ALEC toutes les informations qui concernent votre projet.



LIVRABLES

Note à joindre au dossier.

Commentaires écrits sur les documents produits.

Participation aux réunions techniques.



NOMBRE DE JOURS-PERSONNES ESTIMÉ
1 à 2 jours-personnes par étape.



FINANCEMENTS COMPATIBLES
Forfait du SPEE
et/ou
Commande à l'ALEC.



3.5 APPUI À LA RÉDACTION DE CAHIER DES CHARGES DE TRAVAUX

OBJECTIF

Vous aider à rédiger un cahier des charges de travaux qui intègre les objectifs énergétiques et environnementaux, enrichi par l'expertise et l'expérience de l'ALEC.

DESCRIPTION

- Nous prenons connaissance des spécificités de votre projet.
- Nous effectuons une relecture critique des documents de marché des travaux.
- Nous vous aidons à bien intégrer nos apports à votre cahier des charges.

DE VOTRE CÔTÉ...

- Vous prévoyez, au besoin, un temps de travail pour définir les ambitions de la commune pour votre projet
- Vous partagez avec l'ALEC toutes les informations qui concernent votre projet, notamment les documents de marché des travaux.



LIVRABLE

Commentaires écrits sur les documents de marché des travaux.



NOMBRE DE JOURS-PERSONNES ESTIMÉ
1 à 2 jours-personnes.



FINANCEMENTS COMPATIBLES
Forfait du SPEE
et/ou
Commande à l'ALEC.



3.6 APPUI À LA RÉCEPTION DE TRAVAUX ET À LA MISE EN EXPLOITATION

OBJECTIF

S'assurer de la bonne réception de vos travaux et de la bonne mise en exploitation de votre patrimoine, notamment en ce qui concerne la performance énergétique attendue.

DESCRIPTION

- Nous prenons connaissance de votre projet.
- Nous rappelons les livrables dus à la commune par les entreprises (DOE, rapports d'équilibrage des réseaux, etc.)
- Dans la mesure du possible, nous vérifions des points clés des CCTP et nous nous assurons que la transmission des informations entre l'installateur et l'exploitant est correctement menée, en particulier pour le lot CVC.

Nous attirons votre attention sur le fait qu'un accompagnement uniquement à la fin d'un chantier restreint la capacité de réaction. Plus l'ALEC intervient en amont d'un projet, plus la trajectoire peut être corrigée.

DE VOTRE CÔTÉ...

- Vous nous partagez toutes les informations techniques qui concernent votre projet.
- Vous nous invitez aux réunions d'Opérations Préalables à Réception (OPR), visites de chantier et réunions entre l'installateur et l'exploitant.



NOMBRE DE JOURS-PERSONNES ESTIMÉ
2 à 5 jours-personnes.



FINANCEMENTS COMPATIBLES
Forfait du SPEE
et/ou
Commande à l'ALEC.



LIVRABLES

Participation aux réunions d'Opérations Préalables à Réception (OPR).

Note, rapport, ou commentaires sur les différents livrables des entreprises.



3.8 SENSIBILISATION DES USAGERS D'UN BÂTIMENT NEUF OU RÉNOVÉ



OBJECTIF

Sensibiliser les usagers de votre bâtiment neuf ou rénové pour atteindre vos objectifs de performance énergétique et maintenir cette performance dans le temps.

DESCRIPTION

- Nous prenons connaissance des caractéristiques du bâtiment et de vos objectifs de performance énergétique.
- Nous établissons un ensemble de comportements cibles adaptés au bâtiment neuf ou rénové.
- Nous produisons un guide à distribuer aux usagers.
- Nous organisons une intervention de sensibilisation à l'attention des usagers.

DE VOTRE CÔTÉ...

- Vous nous partagez toutes les informations techniques qui concernent votre projet.



LIVRABLES

Guide de bon usage énergétique à distribuer aux usagers.

Intervention de sensibilisation des usagers au bon usage énergétique.



NOMBRE DE JOURS-PERSONNES ESTIMÉ
2 à 4 jours-personnes.



FINANCEMENTS COMPATIBLES
Commande à l'ALEC.

4. ÉNERGIES RENOUVELABLES



4.1 ÉTUDE GLOBALE DE POTENTIEL PHOTOVOLTAÏQUE D'UN PATRIMOINE



OBJECTIFS

Mettre en évidence les potentiels photovoltaïques du patrimoine communal.

DESCRIPTION

- Nous rappelons les grands principes du photovoltaïque : mode de valorisation, mode d'investissement...
- Nous utilisons l'outil MétroSoleil pour évaluer le potentiel global sur le patrimoine.
- Avec le concours de la collectivité, nous mettons en évidence quelques toitures présentant un potentiel particulièrement intéressant.
- Nous proposons de premiers éléments techniques et économiques sur ces toitures.
- Nous présentons les principaux obstacles à lever sur ces projets.

DE VOTRE CÔTÉ...

- Vous transmettez à l'ALEC les coordonnées GPS et les noms de chaque toiture des bâtiments communaux.
- Vous mettez à disposition les DOE des toitures (ou à défaut des informations sur leur ancienneté), vous rassemblez des informations sur les éventuels sinistres, l'état de vétusté, les plans d'investissement pour rénovation...



LIVRABLE

Rapport et présentation.



NOMBRE DE JOURS-PERSONNES ESTIMÉ
1 à 3 jours-personnes.



FINANCEMENTS COMPATIBLES
Forfait du SPEE
et/ou
Commande à l'ALEC.



4.2 ÉTUDE D'OPPORTUNITÉ DE PRODUCTION D'ÉNERGIE PHOTOVOLTAÏQUE D'UN BÂTIMENT



OBJECTIF

Évaluer l'intérêt technique, énergétique et économique d'un projet de production d'énergie photovoltaïque sur une toiture spécifique d'un bâtiment.

DESCRIPTION

- Nous quantifions le gisement de production photovoltaïque (orientation, inclinaison, masques...).
- Nous identifions les principaux obstacles à écarter pour ce projet.
- Nous évaluons l'intérêt des différents mode de valorisation (vente totale, autoconsommations individuelles ou collectives...).
- Nous estimons l'intérêt économique du projet sur toute sa durée de vie..

Si nécessaire, l'étude peut être prolongée par un accompagnement à la consultation d'un bureau d'études.

DE VOTRE CÔTÉ...

- Vous mettez à disposition l'ensemble des éléments susceptibles d'être utiles à l'étude d'opportunité (structure, profil d'utilisation, courbe de charge, type de couverture, historique de travaux, DOE, historique de l'étanchéité, facture d'électricité, projections d'investissement sur le bâtiment...).



LIVRABLE

Rapport et présentation.



NOMBRE DE JOURS-PERSONNES ESTIMÉ
1 à 3 jours-personnes.



FINANCEMENTS COMPATIBLES
Forfait du SPEE
et/ou
Commande à l'ALEC.



4.3 ACCOMPAGNEMENT POUR UN PROJET D'AUTOCONSOMMATION COLLECTIVE



OBJECTIF

Réaliser un étude d'opportunité pour un projet d'autoconsommation collective et accompagner la collectivité dans sa mise en place.

DESCRIPTION

- Nous présentons les principes, opportunités et contraintes d'une opération d'autoconsommation collective.
- Nous recherchons le périmètre optimal en fonction des bâtiments producteurs et consommateurs. Nous estimons la rentabilité du projet
- Nous mettons la collectivité en lien avec les acteurs du territoire ayant des retours d'expérience.
- Nous accompagnons la collectivité dans la mise en place de l'autoconsommation collective patrimoniale, ou l'orientons vers un acteur spécialisé dans le cas d'une ACC ouverte.

DE VOTRE CÔTÉ...

- Vous fournissez toutes les informations relatives aux consommateurs potentiels et à vos installations photovoltaïques existantes ou en projet.



LIVRABLE

Rapport et présentation.



NOMBRE DE JOURS-PERSONNES ESTIMÉ
2,5 à 8 jours-personnes.



FINANCEMENTS COMPATIBLES
Forfait du SPEE
et/ou
Commande à l'ALEC.



4.4 SOUTIEN AU MONTAGE DE PROJET EN TIERS INVESTISSEMENT, NOTAMMENT CITOYEN



OBJECTIF

Accompagner la collectivité dans l'évaluation de l'intérêt d'un projet d'EnR en tiers investissement et dans le suivi du montage de ce projet, qu'il soit en production de chaleur ou d'électricité.

DESCRIPTION

- Nous apportons des ressources afin d'identifier les avantages et les inconvénients de ce mode d'investissement.
- Nous participons aux rencontres entre la collectivité et le tiers investisseurs.
- Nous mettons à disposition l'ensemble des éléments disponibles (historique de consommation, courbe de charge...).
- Nous portons un regard avisé sur les solutions apportées par le tiers investisseurs.



LIVRABLES

Participation à des rencontres.

Conseils à la collectivité concernant les propositions du tiers investisseur.



NOMBRE DE JOURS-PERSONNES ESTIMÉ
0,5 à 2 jours-personnes.



FINANCEMENTS COMPATIBLES
Forfait du SPEE
et/ou
Commande à l'ALEC.



4.5 ACCOMPAGNEMENT AU FONDS CHALEUR (ÉNERGIE RENOUVELABLE THERMIQUE)



OBJECTIF

Vous accompagner sur l'opportunité d'une installation de production de chaleur ou froid renouvelable. Vous soutenir pour demander une subvention auprès du Fonds Chaleur.

DESCRIPTION

- Nous étudions les solutions techniques adaptées à vos besoins : bois, géothermie, solaire thermique, réseau etc.
- Nous chiffrons la rentabilité d'un projet et nous évaluons les aides financières mobilisables.
- Nous vous accompagnons pour déposer un dossier de demande d'aide travaux / étude.
- Nous vous conseillons des professionnels.

DE VOTRE CÔTÉ...

- Vous mettez à disposition de l'ALEC les informations concernant les consommations énergétiques actuelles
- Vous organisez une visite de la chaufferie notamment.



FINANCEMENT

Prestation gratuite, financée par la Métropole dans le cadre d'un Contrat Chaleur Renouvelable déployé par l'ADEME



5. GESTION DE CONTRATS D'ACHAT, D'EXPLOITATION ET DE MAINTENANCE



5.1 ACCOMPAGNEMENT À L'ACHAT D'ÉNERGIE

OBJECTIF

Accompagner la collectivité à l'achat d'énergie (électricité, gaz naturel, bois...).

DESCRIPTION

- Nous recensons les sites concernés (bâtiments, éclairage public), par catégories (C5/C4/..., HP/HC, T1/T2...).
- Nous identifions les opportunités d'inscrire ces sites dans un groupement d'achat (TE38, UGAP, autres) afin d'optimiser les coûts.
- Si la commune le souhaite, nous étudions l'opportunité d'inscrire tout ou partie des sites pour de l'électricité HVE (Haute Valeur Environnementale) ou du Biogaz.
- Cette action peut être couplée avec l'action 5.2, « Optimisation des puissances souscrites ».

DE VOTRE CÔTÉ...

- Vous communiquez les données à l'ALEC.
- Pour les communes qui ont un forfait "Pack Conseil en Énergie Partagé", une partie des données est déjà accessible par l'ALEC.



LIVRABLES

Tableau de recensement des sites.

Note d'adéquation avec les vagues d'entrée dans des groupements d'achat.



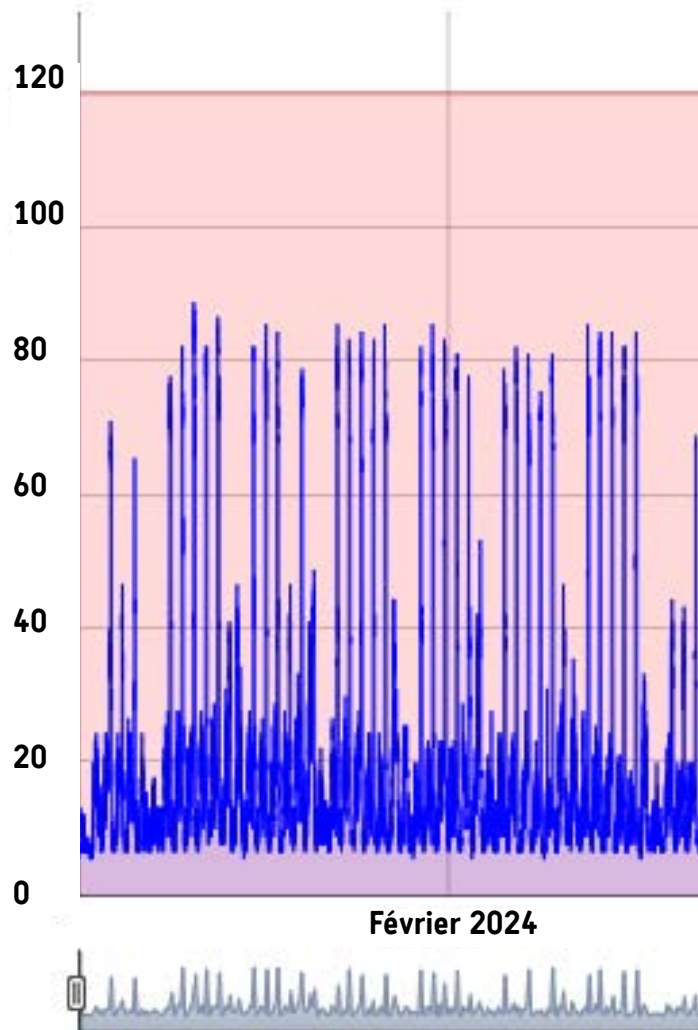
**NOMBRE DE
JOURS-PERSONNES ESTIMÉ**
1 à 5 jours-personnes.



FINANCEMENTS COMPATIBLES
Forfait du SPEE
et/ou
Commande à l'ALEC.



5.2 OPTIMISATION DES PUISSANCES SOUSCRITES



OBJECTIF

Optimiser les coûts d'électricité en ajustant la puissance souscrite sur des points de livraison définis, en fonction des puissances maximales atteintes sur une année et des usages futurs.

DESCRIPTION

- Nous analysons les courbes de charge des points de livraison sur une période significative (une année minimum).
- Nous comparons les puissances maximales atteintes à la puissance souscrite.
- Nous préconisons ensuite un ajustement des contrats pour modifier à la baisse ou à la hausse les puissances souscrites.
- Nous vous accompagnons pour réaliser ces modifications auprès de votre fournisseur d'énergie

DE VOTRE CÔTÉ...

- Vous devez préalablement avoir autorisé l'ALEC à récolter les données de consommation d'électricité (courbes de charge), auprès du gestionnaire de réseau électrique Enedis.
- Les points de livraison à analyser doivent être équipés de compteurs communicants en segments tarifaires C3, C4 ou C5.



LIVRABLES

Note ou rapport.



NOMBRE DE JOURS-PERSONNES ESTIMÉ
1 à 6 jours.



FINANCEMENTS COMPATIBLES
Forfait du SPEE
et/ou
Commande à l'ALEC.



5.3 ACCOMPAGNEMENT AU RENOUVELLEMENT DES CONTRATS D'EXPLOITATION ET DE MAINTENANCE

OBJECTIF

Accompagner à la définition d'un cahier des charges de consultation intégrant l'ensemble des prestations d'exploitation et de maintenance adaptés aux besoins, aux moyens et à la dimension de la collectivité.

DESCRIPTION

- Nous analysons les contrats en cours.
- Nous étudions les possibilités de contrats allant dans le sens d'une conduite énergétiquement performante des installations.
- Nous présentons des options et des clauses adaptées pour le futur marché.
- Notre accompagnement couvre les contrats P1, P2, P3 et P4. Il ne couvre pas l'intéressement et la définition des cibles de consommation.

Notre accompagnement couvre les contrats P1, P2, P3 et P4. Il ne couvre pas l'intéressement et la définition des cibles de consommation.

DE VOTRE CÔTÉ...

- Vous fournissez à l'ALEC les éléments contractuels du marché en cours et les éventuels rapports remis annuellement par l'exploitant.
- Vous prévoyez un temps de travail avec l'ALEC pour définir vos ambitions et moyens sur le nouveau contrat.



LIVRABLE

Cahier des charges technique pré-rédigé pour la consultation.



NOMBRE DE JOURS-PERSONNES ESTIMÉ
1 à 3 jours-personnes.



FINANCEMENTS COMPATIBLES

Forfait du SPEE
et/ou
Commande à l'ALEC.



6. MOBILISATION DES FINANCEMENTS



6.1 RECHERCHE D'OPPORTUNITÉS DE FINANCEMENT



OBJECTIFS

Recenser les aides financières potentiels en lien avec le projet.
Orienter le maître d'ouvrage vers les financeurs et l'informer des échéances annuelles.

DESCRIPTION

- Nous prenons connaissance du projet à financer.
- Nous recherchons les financements compatibles en utilisant toutes nos sources : réseaux régionaux, nationaux et européens, portails en ligne, publications des financeurs, historique des projets accompagnés par l'ALEC, etc.

DE VOTRE CÔTÉ...

- Vous nous transmettez les éléments descriptifs du projet à financer.



LIVRABLE

Note.



NOMBRE DE JOURS-PERSONNES ESTIMÉ
0,5 à 2 jours-personnes.



FINANCEMENTS COMPATIBLES
Forfait du SPEE
et/ou
Commande à l'ALEC.



6.2 ACCOMPAGNEMENT AU MONTAGE DE DOSSIER DE FINANCEMENT

OBJECTIF

Vous aider à déposer dans les temps un dossier de financement complet et enrichi par l'expertise et l'expérience de l'ALEC.

DESCRIPTION

- Nous prenons connaissance du projet à financer et des modalités et conditions du financement visé.
- Nous contribuons à la constitution du dossier en vue d'un dépôt dans les délais.
- Nous prenons en charge la production de certaines pièces du dossier, quand c'est pertinent.
- Nous relisons le dossier et proposons des améliorations.

DE VOTRE CÔTÉ...

- Vous nous transmettez l'ensemble des informations relatives au dossier de financement.
- Vous restez responsable du dépôt du dossier complet dans les délais.



LIVRABLES

Note.

Commentaires de relecture.

Certaines pièces du dossier, si applicable.

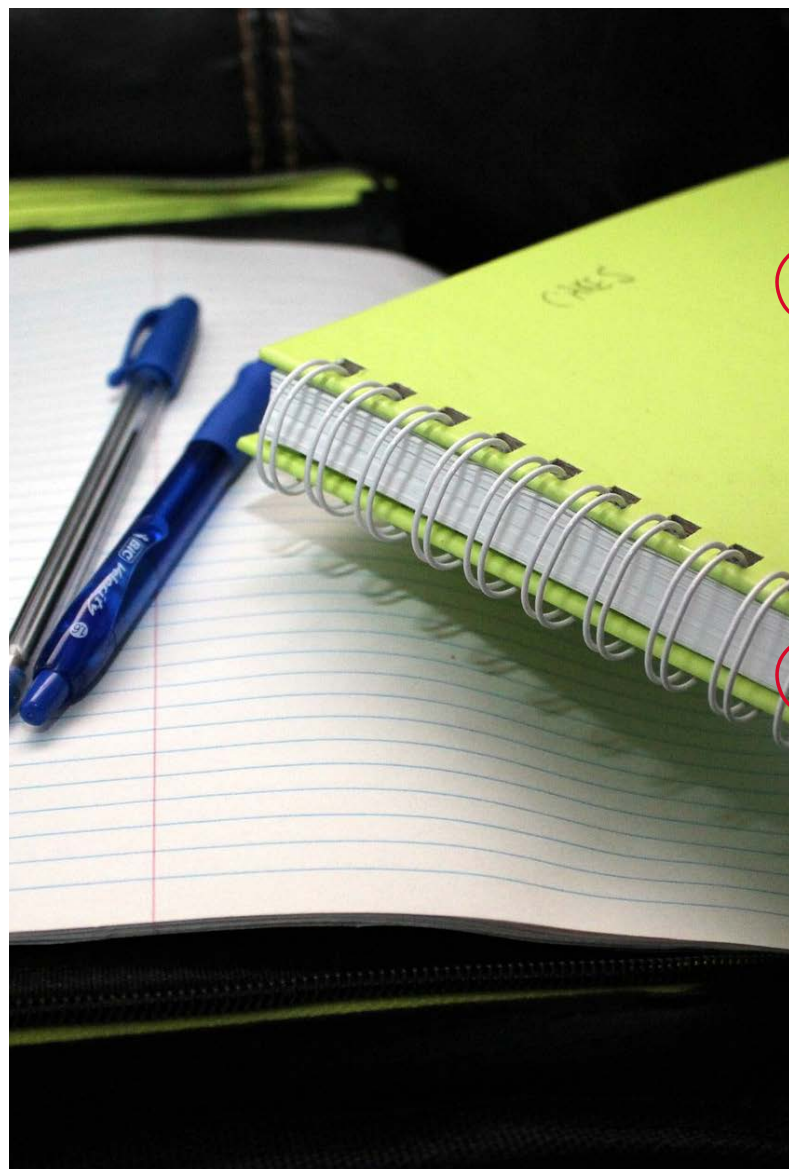
Lettre de support signée par l'ALEC, si demandée.



NOMBRE DE JOURS-PERSONNES ESTIMÉ
1 à 5 jours-personnes par dossier.



FINANCEMENTS COMPATIBLES
Forfait du SPEE et/ou
Commande à l'ALEC.



6.3 ACCOMPAGNEMENT À LA VALORISATION DE CERTIFICATS D'ÉCONOMIE D'ÉNERGIE




GRENOBLEALPES
MÉTROPOLE

PLATEFORME CEE
CERTIFICAT D'ÉCONOMIE D'ÉNERGIE
PARTENAIRE DU PLAN CLIMAT AIR ÉNERGIE
MUTUALISONS ET VALORISONS
NOS ÉCONOMIES DÉNERGIE

OBJECTIF

Intégrer les CEE (Certificats d'Économies d'Énergie) de façon durable dans votre organisation et vous aider à les valoriser au mieux sur la plateforme métropolitaine.

DESCRIPTION

- Nous définissons ensemble une méthode d'organisation pour identifier les postes valorisables.
- Nous mettons à disposition des ressources pour garantir les niveaux de performance énergétique.
- Nous créons votre projet sur la plateforme métropolitaine CDenergy.
- Nous assurons la vérification du dossier avant dépôt et le clôturons.
- Nous intégrons votre dossier dans un dépôt groupé.

DE VOTRE CÔTÉ...

- Vous signez avec Grenoble Alpes Métropole la convention d'accès à la plateforme CEELia.
- Vous récupérez auprès des entreprises les justificatifs nécessaires.



LIVRABLE

La rétribution financière (via Grenoble Alpes Métropole) suite à la vente des CEE.



NOMBRE DE JOURS-PERSONNES ESTIMÉ
1 à 4 jours-personnes.



FINANCEMENTS COMPATIBLES

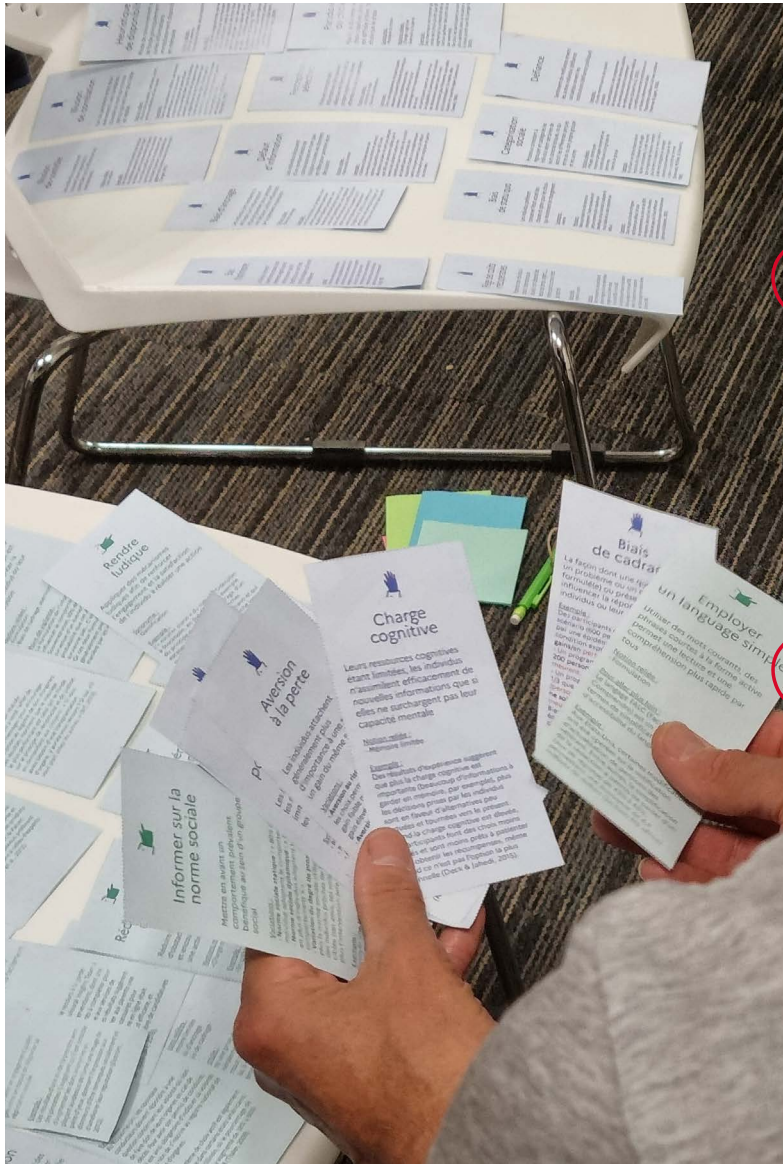
Forfait du SPEE
et/ou
Commande à l'ALEC.



7. DIFFUSION DES SAVOIRS ET BONNES PRATIQUES



7.1 ATELIERS ET CONFÉRENCES DE SENSIBILISATION DES ÉLUS ET DES SERVICES DE LA COLLECTIVITÉ



OBJECTIF

Créer et/ou animer des ateliers et conférences à destination des élus et des services de la collectivité pour les sensibiliser sur des sujets relatifs à la performance énergétique du patrimoine.

DESCRIPTION

- Nous créons ou prenons en main un format et contenu d'atelier ou de conférence.
- Nous planifions avec vous un temps d'intervention : inviter les participants, réserver un lieu.
- Nous animons l'atelier ou la conférence, en partenariat éventuel avec un intervenant extérieur.
- Nous sondons les participants après l'intervention pour mesurer leur satisfaction et leur engagement.

DE VOTRE CÔTÉ...

- Vous réservez une salle avec vidéoprojecteur et vous invitez les participants pour une intervention allant de 2h à une demi-journée.
- Vous autorisez l'ALEC à utiliser les contenus créés dans le cadre de cette mission au bénéfice d'autres collectivités.



LIVRABLES

Un temps d'intervention à définir, typiquement une demi-journée.

Sondage, note ou rapport suite à l'intervention.



NOMBRE DE JOURS-PERSONNES ESTIMÉ
1 à 2 jours-personnes.



FINANCEMENTS COMPATIBLES
Commande à l'ALEC.

7.2 ORGANISATION DE VISITES DE BÂTIMENTS EXEMPLAIRES



OBJECTIFS

Organiser et animer la visite de bâtiments exemplaires pour des agents et élus.

DESCRIPTION

- Nous planifions avec vous la visite : inviter les participants, préparer l'accès.
- Nous préparons le contenu de la visite : définir le parcours dans le ou les bâtiments et les différents contenus et échanges qui auront lieu à l'oral pendant la visite.
- Nous animons la visite.
- Nous sondons les participants après la visite pour mesurer leur satisfaction et leur engagement.

DE VOTRE CÔTÉ...

- Vous invitez les participants.
- Vous donnez accès au bâtiment concerné à l'ALEC et aux participants.



NOMBRE DE JOURS-PERSONNES ESTIMÉ
1 à 2 jours-personnes.



FINANCEMENTS COMPATIBLES
Forfait du SPEE
et/ou
Commande à l'ALEC.



LIVRABLES

Une demi-journée de visite, ou moins, selon les bâtiments.

Note ou rapport.

7.3 ACCOMPAGNEMENT À LA PRISE DE POSTE D'UN OU D'UNE ÉCONOME DE FLUX (OU ÉQUIVALENT)



OBJECTIF

Accompagner votre nouvelle ou nouvel économe de flux (ou autre recrutement équivalent) dans sa prise de poste.

DESCRIPTION

- Nous prenons connaissance de la fiche de poste.
- Nous nous entretenons avec la personne accompagnée pour connaître ses besoins et ses interrogations.
- Nous présentons les éléments à disposition de l'ALEC qui concernent la collectivité, dans le périmètre du poste : derniers bilans énergie, derniers projets et projets en cours, plans d'actions, etc...
- Nous visitons des bâtiments et équipements clef avec la personne recrutée.
- Nous accordons une disponibilité renforcée pour répondre aux interrogations et besoins ponctuels.

DE VOTRE CÔTÉ...

- Vous nous mettez en contact avec la personne recrutée.



LIVRABLES

Support de présentation.

Visites de bâtiments et équipements.



NOMBRE DE JOURS-PERSONNES ESTIMÉ
1 à 3 jours-personnes.

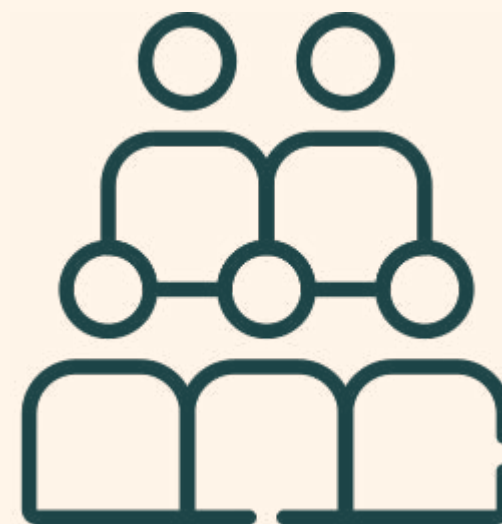


FINANCEMENTS COMPATIBLES

Forfait du SPEE
et/ou
Commande à l'ALEC.



8. FORMATION PROFESSIONNELLE



8.1 FORMATION À LA RÉNOVATION ÉNERGÉTIQUE PERFORMANTE DES BÂTIMENTS EXISTANTS



OBJECTIF

Intégrer la performance énergétique dans les opérations d'entretien et de rénovation des bâtiments en tenant compte des interfaces et interactions entre les différents lots.

DESCRIPTION DE LA FORMATION

- Stratégie patrimoniale et performance énergétique
- Enjeux du développement durable et contexte réglementaire
- Les fondamentaux de la performance énergétique du bâtiment
- Les étapes clés d'une opération de réhabilitation
- Les interactions et interfaces entre les différents lots
- Outil pratique pour préparer et piloter une opération
- Efficacité énergétique des équipements et solutions bâtementaires
- Valider les acquis de la formation et les consolider
- Etude de cas et intelligence collective : « world café »
- Cas pratique : application locale

DE VOTRE CÔTÉ...

- Vous réservez une salle et vous invitez les participants.
- Les participants doivent avoir une formation ou expérience liée au bâtiment.



LIVRABLE

Formation de 2 journées pour 1 à 15 personnes.



NOMBRE DE JOURS-PERSONNES ESTIMÉ
5 jours-personnes par groupe de 1 à 15 participants.



FINANCEMENTS COMPATIBLES
Commande à l'ALEC.

8.2 FORMATION À LA SOBRIÉTÉ ÉNERGÉTIQUE POUR LES AGENTS ET USAGERS DES BÂTIMENTS PUBLICS



OBJECTIF

Sensibiliser les agents et usagers d'un bâtiment public et favoriser le passage à l'action en faveur de la réduction des consommations énergétiques.

DESCRIPTION DE LA FORMATION

- Préalablement, nous visitons le bâtiment pour adapter le contenu de la formation.
- Nous animons une séance de formation pour :
 - Sensibiliser les participants aux conséquences des usages de l'énergie.
 - Présenter les consommations énergétiques communales et du bâtiment (si disponibles).
 - Travailler avec les participants sur de nouvelles pratiques à mettre en place au sein du bâtiment pour améliorer leur confort et réduire les consommations énergétiques.

DE VOTRE CÔTÉ...

- Vous planifiez la séance de formation : vous proposez des dates à notre formatrice ou formateur, vous réservez un lieu, vous gérez l'inscription des participants.
- Vous prévoyez de mettre à disposition un agent compétent en énergie et bâtiment pour représenter la commune pendant la visite du bâtiment et la séance de formation.
- Vous partagez avec l'ALEC les documents relatifs aux caractéristiques techniques et à la consommation énergétique du bâtiment concerné.



LIVRABLES

Une séance de formation de 3h.
Le support de formation et le compte rendu des pistes d'actions identifiées par les participants.



DURÉE
3h



NOMBRE DE PARTICIPANTS
Jusqu'à 25 par séance



PRIX TTC*
• 1 680 € pour une séance de formation

9. SUR MESURE



9.1 MISSION SUR MESURE

OBJECTIF

Répondre aux besoins de la collectivité pour une mission qui n'est pas listée dans ce catalogue, dans le domaine de la performance énergétique du patrimoine (bâtiments, éclairage et véhicules publics).

DESCRIPTION

- Nous rédigeons un cahier des charges de la mission.
- Nous définissons une méthode, des livrables et un calendrier.
- Nous mettons en œuvre la mission.

DE VOTRE CÔTÉ...

- Vous avez un besoin qui n'est pas listé dans ce catalogue et qui est compatible avec l'objet social et les compétences de l'ALEC. Pour rappel, notre objet social est le suivant : «La société a pour objet, sur le territoire de ses collectivités territoriales actionnaires, et dans le cadre de conventions qu'elles lui confient, la contribution à la mise en œuvre d'une partie des politiques climatiques (lutte contre le dérèglement climatique et ses conséquences) et de transition énergétique adoptées par ses actionnaires»
- Vous déterminez avec nous le mode de financement : il faudra notamment vérifier si le cahier des charges est compatible avec votre forfait SPEE.



LIVRABLE

À définir ensemble.



NOMBRE DE JOURS-PERSONNES ESTIMÉ

A partir de 0,5 jours-personnes par mission.



FINANCEMENTS COMPATIBLES

Forfait du SPEE et/ou
Commande à l'ALEC.



9.2 ASSISTANCE PONCTUELLE SUR DES QUESTIONS LIÉES À L'ÉNERGIE



OBJECTIF

Réserver des jours-personnes pour répondre à des demandes ponctuelles et courtes au cours de l'année.

DESCRIPTION

- Nous réservons un nombre de jours-personnes.
- Nous répondons à vos demandes ponctuelles et courtes au fur et à mesure en utilisant ce temps réservé, à raison de quelques heures par demande selon les sujets.

DE VOTRE CÔTÉ...

- Vous avez déterminé que vous êtes susceptible de nous solliciter ponctuellement sur un nombre significatif de demandes dans l'année.



LIVRABLE

Une réponse à vos demandes dans les meilleurs délais.



NOMBRE DE JOURS-PERSONNES ESTIMÉ
1 à 3 jours-personnes.



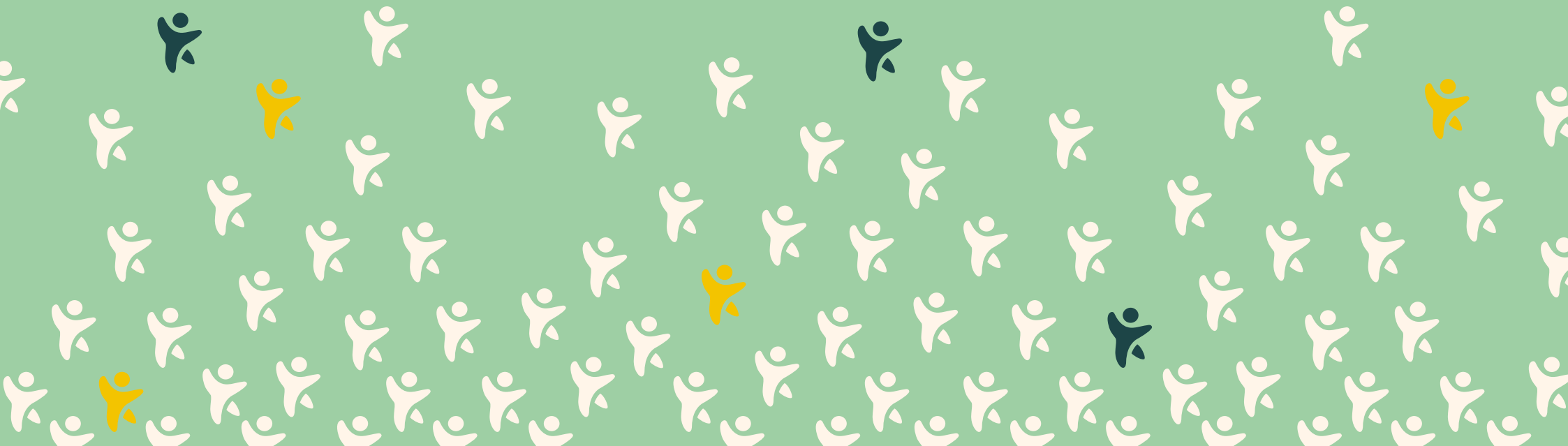
FINANCEMENTS COMPATIBLES
Forfait du SPEE
et/ou
Commande à l'ALEC.



— PARTIE 2



EAU & VÉGÉTALISATION



— SOMMAIRE

	<i>Page</i>
1. DÉSIMPERMÉABILISATION D'UN ESPACE EXTÉRIEUR	
1. Identification des opportunités	58
2. Concertation des usagers en vue du réaménagement d'une cour d'école NOUVEAUTÉ	59
3. Mesure des impacts thermiques et environnementaux	60
4. Évaluation qualitative	61
2. GESTION DES RESSOURCES EN EAU	
1. Conseil en eau partagé (CeauP)	63



1. DÉSIMPERMÉABILISATION D'UN ESPACE EXTÉRIEUR



1.1 IDENTIFICATION DES OPPORTUNITÉS DÉSIMPÉRMÉABILISATION D'UN ESPACE EXTÉRIEUR



OBJECTIF

Caractériser les risques de surchauffe estivale, identifier les opportunités de désimpermeabilisation, de végétalisation et d'ombrage d'un espace extérieur (cour d'école, jardins d'enfants, abords des bâtiments communaux, places...) et vous orienter vers les choix techniques les plus adaptés.

DESCRIPTION

- Nous prenons connaissance des lieux et des documents disponibles.
- Nous réalisons des mesures thermiques sur site et dans des lieux de comparaison dans le quartier.
- Nous prenons des clichés thermiques et photographiques.
- Nous produisons une note d'opportunité permettant de valider l'intérêt d'un projet de désimpermeabilisation, d'en définir les principales orientations et de vous faciliter la consultation ultérieure de prestataires spécialisés.

DE VOTRE CÔTÉ...

- Vous nous communiquez le plan de masse, le calendrier des travaux et vos ressources concernant cet espace et ce projet.
- Vous nous donnez accès à l'espace ciblé.



LIVRABLES

Note d'opportunité des travaux envisageables.

Clichés thermiques et photographiques.

Commentaires sur le plan de masse.



**NOMBRE DE
JOURS-PERSONNES ESTIMÉ**
2 à 3 jours-personnes.



FINANCEMENT COMPATIBLE
Commande à l'ALEC.

1.2 CONCERTATION DES USAGERS EN VUE DU RÉAMÉNAGEMENT D'UNE COUR D'ÉCOLE

Nouveauté



OBJECTIF

Vous accompagner dans la préparation, l'animation et la restitution d'actions de concertation à destination des usagers (adultes et enfants) en amont du projet de réaménagement de la cour.

DESCRIPTION

- Nous vous proposons différents types d'ateliers d'une durée moyenne de 2 heures peuvent être préparés et animés par l'ALEC, à destination des adultes (enseignants, agents, animateurs périscolaires, représentants des parents d'élèves, élus) ou des enfants :
 - > Atelier sensibilisation : enjeux de la désimperméabilisation et végétalisation, cycle de l'eau.
 - > Atelier d'idéation : présentation du diagnostic avant travaux (voir page suivante), partage des usages/besoins/freins, co-conception et dessin d'une « cour idéale ».
 - > Atelier point d'étape : en lien avec la MOE, présentation des scénarios d'aménagement, travail des usagers sur leurs avantages/inconvénients.

DE VOTRE CÔTÉ...

- Vous utilisez vos moyens de communication pour mobiliser les participant-es aux rencontres.
- Vous planifiez les rencontres (réservation de salle, logistique, etc.)
- Vous (élus et/ou techniciens et/ou maîtrise d'œuvre) participez aux rencontres pour réagir et répondre aux questions.



NOMBRE DE JOURS-PERSONNES ESTIMÉ
1,5 jours-personnes par atelier.
Compter au moins 2 ateliers pour une concertation effective.



FINANCEMENT COMPATIBLE
Commande à l'ALEC.

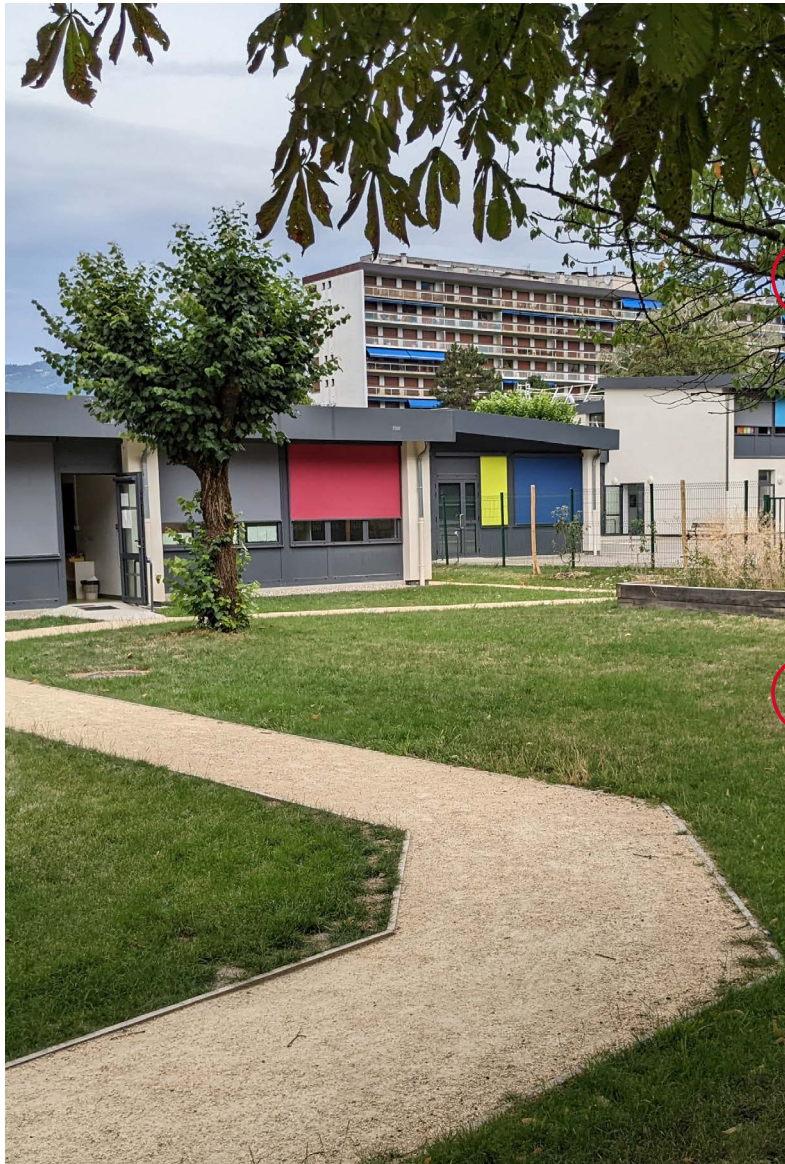


LIVRABLES

Supports pédagogiques des ateliers
Rédaction d'une synthèse des propositions post atelier.

1.3 MESURE DES IMPACTS THERMIQUES ET ENVIRONNEMENTAUX

DÉSIMPÉRMÉABILISATION D'UN ESPACE EXTÉRIEUR



OBJECTIF

Évaluer l'impact des travaux de désimpermeabilisation sur la baisse effective de la température de surface, le confort d'été et le gain environnemental dans un espace extérieur (cours d'école, jardins d'enfants, abords des bâtiments communaux, places) et identifier les ajustements techniques ou d'usage nécessaires.

DESCRIPTION

Avant travaux (si les travaux n'ont pas encore débuté)

- Nous prenons connaissance des lieux et des documents disponibles.
- Nous prenons des clichés thermiques et photographiques sur site et sur un site témoin.

Après travaux

- Nous prenons des clichés thermiques et photographiques sur site et sur un site témoin.
- Nous analysons les clichés, évaluons les impacts du projet et formulons des propositions d'optimisation du projet et des préconisations pour les prochains projets.

DE VOTRE CÔTÉ...

- Vous mettez à notre disposition le plan de masse de l'espace ciblé, le calendrier des travaux ainsi que tous vos documents et informations pertinentes concernant cet espace et ces travaux.
- Vous nous donnez accès à l'espace ciblé.



LIVRABLES

Rapport comparatif avant/après incluant les gains de température effectifs par zones, le gain environnemental, des propositions d'optimisation du projet, et des préconisations pour les prochains projets.

Clichés thermiques et photographiques.

Commentaires sur le plan de masse.

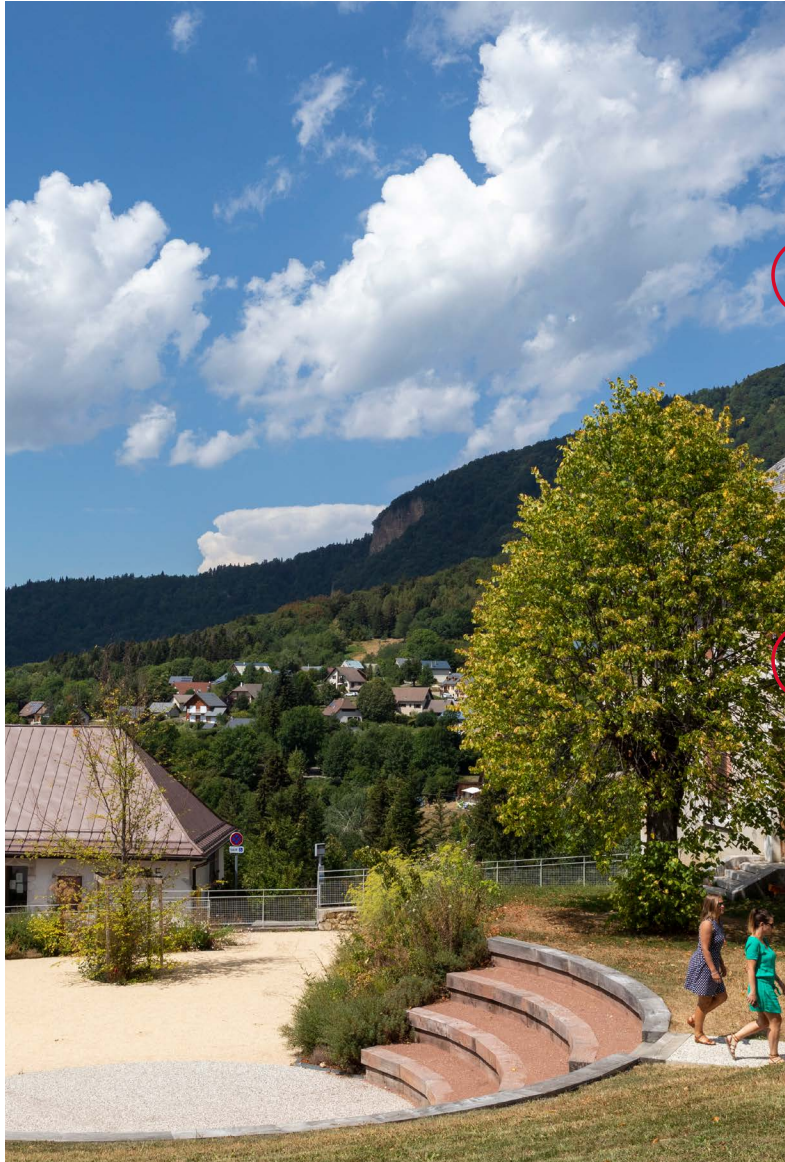


NOMBRE DE JOURS-PERSONNES ESTIMÉ
2 à 4 jours-personnes.



FINANCEMENT COMPATIBLE
Commande à l'ALEC.

1.4 ÉVALUATION QUALITATIVE DÉSIMPÉRMÉABILISATION D'UN ESPACE EXTÉRIEUR



OBJECTIF

Recueillir un retour des usagers suite aux travaux de désimpermeabilisation d'un espace extérieur (cours d'école, jardins d'enfants, abords des bâtiments communaux, places...) : aménagement, revêtements, mobiliers, changements d'usages... et identifier les ajustements techniques ou d'usage nécessaires

DESCRIPTION

- Nous préparons un atelier participatif d'1h30 pour évaluer le projet : prise de connaissance du contexte et des travaux réalisés, réalisation des supports d'animation et d'une grille d'observation à remplir par les participants en amont de l'atelier.
- Nous animons l'atelier pour un groupe d'une dizaine d'adultes.
Option établissements scolaires : groupe d'une quinzaine d'enfants, à partir du CP.
- Nous analysons les retours usagers, évaluons les impacts du projet et formulons des propositions d'optimisation du projet et des préconisations pour les prochains projets.

DE VOTRE CÔTÉ...

- Vous nous communiquez le plan de masse, le calendrier des travaux et vos ressources concernant cet espace et ces travaux.
- Vous nous donnez accès à l'espace ciblé.
- Vous planifiez l'atelier : réservation de salle, ciblage et invitation des participants.
- Vous (responsable travaux) participez à l'atelier d'évaluation pour réagir aux questions des usagers.



LIVRABLES

Rapport incluant nos analyses, les retours et verbatims des usagers, ainsi que des propositions d'optimisation du projet et des préconisations pour les prochains projets

Commentaires sur le plan de masse.



**NOMBRE DE
JOURS-PERSONNES ESTIMÉ**
2 à 4 jours-personnes.



FINANCEMENT COMPATIBLE
Commande à l'ALEC.

2. GESTION DES RESSOURCES EN EAU



2.1 CONSEIL EN EAU PARTAGÉ



OBJECTIF

Accompagner la collectivité dans son suivi des consommations d'eau en vue de préconiser et d'amorcer des actions de réduction de ses consommations.

DESCRIPTION

- Nous désignons dans notre équipe une conseillère ou un conseiller pour l'eau de votre collectivité.
- Nous collectons, compilons et analysons les données de consommation d'eau disponibles.
- Nous formulons des préconisations d'actions de réduction de ces consommations.
- Nous vous aidons à amorcer des actions de réduction.
- Nous présentons annuellement les résultats et conclusions aux services et élus.

DE VOTRE CÔTÉ...

- Vous signez la convention de mise à disposition de données.
- Vous désignez un agent référent responsable de la relation avec l'ALEC pour cet accompagnement.
- Les agents et élus concernés sont présents à la 1ère réunion de travail de la prestation et aux réunions de bilan annuel.
- Vous donnez au chargé de mission ALEC l'accès aux informations, aux compteurs et bâtiments lorsque c'est nécessaire.



LIVRABLES

La 1ère année
La synthèse de l'analyse de vos consommations.

A partir de la 2ème année
La synthèse de l'analyse de vos consommations et les préconisations pour les réduire.



NOMBRE DE JOURS-PERSONNES ESTIMÉ

5 jours-personnes par an pendant 3 ans, quel que soit le nombre de compteurs de la collectivité.



FINANCEMENT COMPATIBLE

Commande à l'ALEC.

Le contenu de l'accompagnement sera ajusté en fonction du nombre de compteurs et de la disponibilité des équipes de la collectivité afin que ces jours-personnes soient utilisés de la manière la plus pertinente possible.

— PARTIE 3



MOBILISATION DES HABITANTS



SOMMAIRE

1. PARTICIPATION CITOYENNE

1. Accompagnement à une démarche de concertation **NOUVEAUTÉ** 68

2.

2. SENSIBILISATION ET ACCOMPAGNEMENT AU CHANGEMENT DE COMPORTEMENT

1. Escape Box "Environnement" 70
2. Jeu "Inventons nos vies bas carbone" **ADAPTÉ AUX FAMILLES** 71
3. Stand d'information sur les économies d'énergie 72
4. Stand "Appart'Énergie" 73
5. Atelier "Économiser l'énergie dans son logement" 74
6. Atelier "Diminuer sa consommation de chauffage" 75
7. Stand "La roue du confort d'été" 76
8. Ateliers "Éco-consommation" 77
9. Prêt de Conso-kits 78

3. RÉNOVATION ÉNERGÉTIQUE DES MAISONS

1. Réunion publique d'information sur le dispositif Mur Mur 80
2. Porte-à-porte sur les dispositifs de rénovation énergétique **NOUVEAUTÉ** 81
3. Atelier "B.A.BA de la rénovation" 82
4. Permanences de conseils en mairie - Mur Mur 83
5. Accompagnement groupé à la sobriété post travaux - Mur Mur 84
6. Visite d'une maison rénovée performante - Mur Mur 85
7. Soirée thermographie 86
8. Prêt du Thermo-kit 87

4. RÉNOVATION ÉNERGÉTIQUE DES COPROPRIÉTÉS

1. Caractérisation des copropriétés d'un quartier et réunions d'information 89
2. Réunion publique d'information sur le dispositif Mur Mur Copropriétés 90
3. Visite d'une copropriété rénovée ou en chantier 91
4. Formation au chauffage collectif **NOUVEAUTÉ** 92

5. MIEUX SE CHAUFFER AU BOIS

1. Réunion publique d'information sur le dispositif Prime Air Bois 94
2. Porte-à-porte sur les dispositifs de rénovation énergétique **NOUVEAUTÉ** 95
3. Accompagnement groupé aux bonnes pratiques du chauffage au bois 96

6. AMÉLIORER LA QUALITÉ DE L'AIR DANS SON LOGEMENT

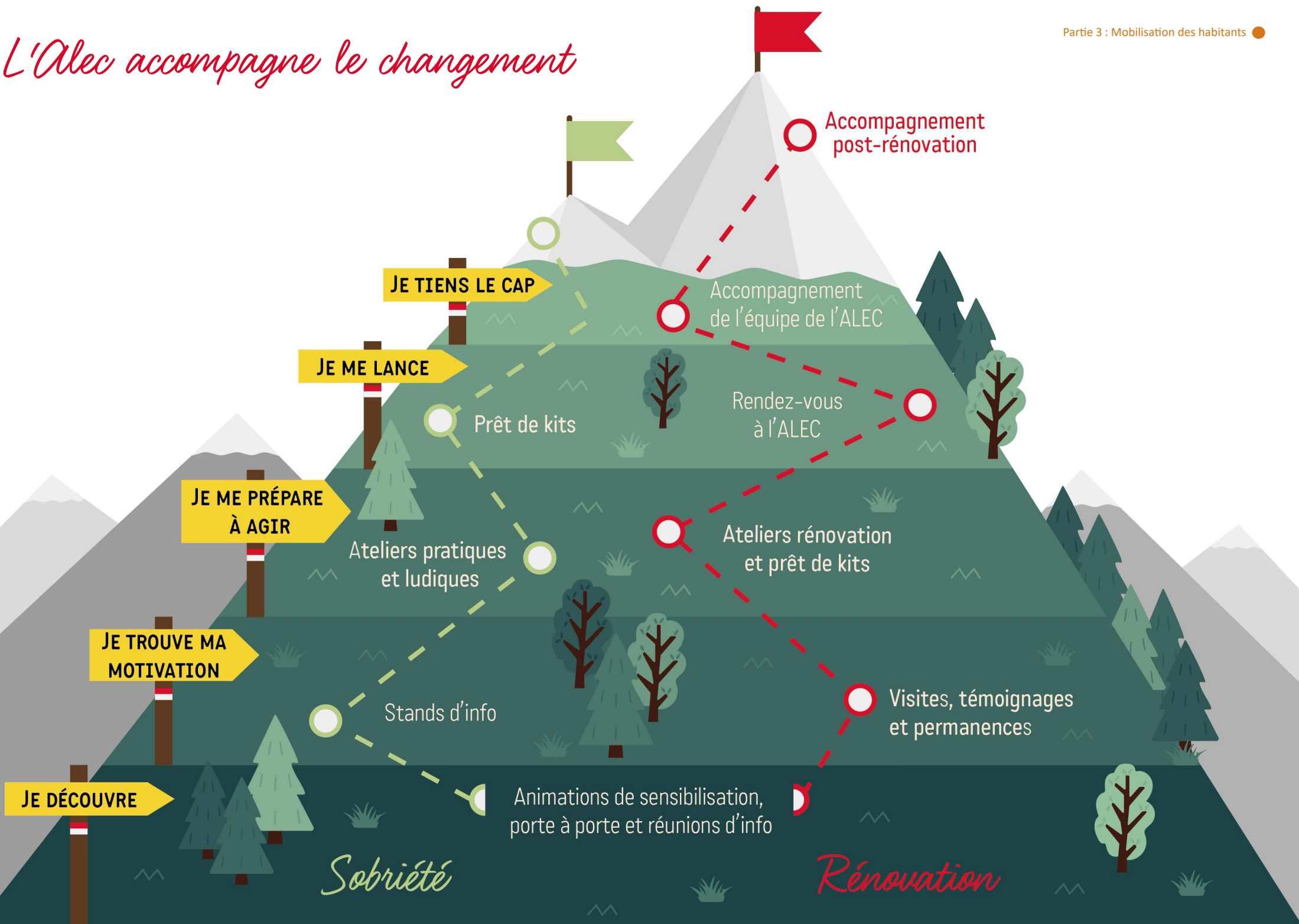
1. Prêt du Air-kit 98

L'ALEC ACCOMPAGNE LE CHANGEMENT

Page 66



L'Alec accompagne le changement

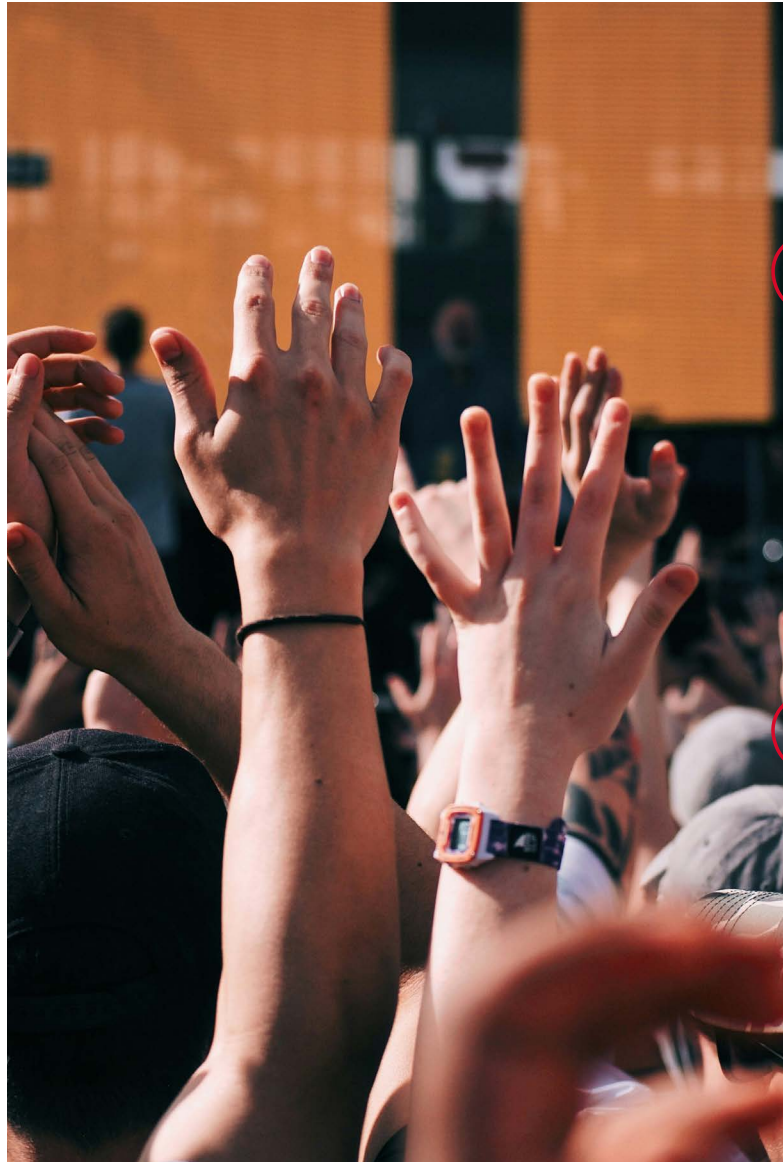


1. PARTICIPATION CITOYENNE



1.1 ACCOMPAGNEMENT À UNE DÉMARCHE DE CONCERTATION

Nouveauté



OBJECTIF

Vous accompagner dans la préparation, l'animation et la restitution d'actions de concertation pour définir ou évaluer vos projets ou politiques environnementales.

DESCRIPTION

- Nous définissons avec vous :
 - > Le périmètre : co-construction d'un plan d'actions, concertation amont sur un projet (rénovation d'un bâtiment, aménagement d'espaces publics, désimperméabilisation, végétalisation), évaluation participative d'un projet ou plan d'actions ;
 - > Les cibles : habitants, société civile organisée, usagers...
- Nous proposons des temps de rencontres adaptés et nous les animons (ateliers, visites sur site participatives, rencontres sur le terrain...).
- Nous analysons les retours des participants et nous formulons des préconisations méthodologiques pour leur prise en compte.

DE VOTRE CÔTÉ...

- Vous communiquez pour mobiliser les participants aux rencontres.
- Vous planifiez les rencontres (réservation de salle, logistique, etc.)
- Vous (élus et/ou techniciens et/ou maîtrise d'œuvre) participez aux rencontres pour réagir et répondre aux questions.



LIVRABLES

Stratégie de concertation (nombre, format et calendrier des rencontres prévues).
Bilan de la concertation : retours et verbatims des participants, notre analyse et nos préconisations méthodologiques.



NOMBRE DE JOURS-PERSONNES ESTIMÉ

À partir de 4 jours-personnes, à définir selon votre projet.



FINANCEMENT COMPATIBLE

Commande à l'ALEC.

2. SENSIBILISATION ET ACCOMPAGNEMENT AU CHANGEMENT DE COMPORTEMENT



2.1 ESCAPE BOX "ENVIRONNEMENT"



OBJECTIF

Sensibiliser un large public aux sujets environnementaux grâce à un outil très ludique.

DESCRIPTION

- L'Escape Box est un jeu mobile basé sur le principe des escape games pour parler qualité de l'air, mobilité durable, réchauffement climatique, rénovation thermique, énergie dans l'habitat, alimentation... Tout en faisant prendre conscience à chacun de son pouvoir pour réduire les émissions de CO2.
- Nous installons le jeu, fournissons les documents et sommes présents pour répondre aux questions du public et nous assurer de la compréhension des messages.

DE VOTRE CÔTÉ...

- Vous mettez à disposition de l'ALEC un espace intérieur ou extérieur sous abri permettant une bonne répartition des valises et une bonne circulation des personnes.
- Vous communiquez sur l'événement auprès des habitants.



DURÉE

30 à 45 minutes par partie



NOMBRE DE PARTICIPANTS

20 max pour une partie, soit jusqu'à 100 par demi-journée
À partir de 8 ans accompagné d'un adulte, à partir de 12 ans en autonomie.



PRIX TTC*

- 1 260 € la demi-journée et 2 100 € la journée en semaine
- 1 890 € la demi-journée et 3 150 € la journée en week-end



LIVRABLE

Une demi-journée ou une journée d'animation par 2 animatrices et animateurs.

2.2 JEU «INVENTONS NOS VIES BAS CARBONE»

Format adapté
aux familles !

OBJECTIF

Comprendre son empreinte carbone et l'impact des gestes du quotidien, sans culpabilisation, pour aller vers un mode de vie plus responsable, compatible avec les ressources de la planète.

DESCRIPTION

- Ce concept original représente l'empreinte carbone moyenne d'une personne vivant en France de manière visuelle et ludique grâce à des cartes dont la longueur est proportionnelle au niveau d'émissions (1 t CO₂e = 10cm).
- Nos animatrices et animateurs formés à cette méthode peuvent mettre en œuvre ce kit pédagogique selon plusieurs formats : conférence participative d'1h à 1h30 pour 10 à 40 personnes ou atelier collaboratif de 2h pour 10 à 15 personnes.



LIVRABLE

Animation
d'une conférence ou
d'un atelier, selon
le format choisi.

DE VOTRE CÔTÉ...

- Vous mettez à disposition un lieu pour la conférence ou l'atelier.
- Vous communiquez pour recruter les participants.



DURÉE
De 1h30
à 2h

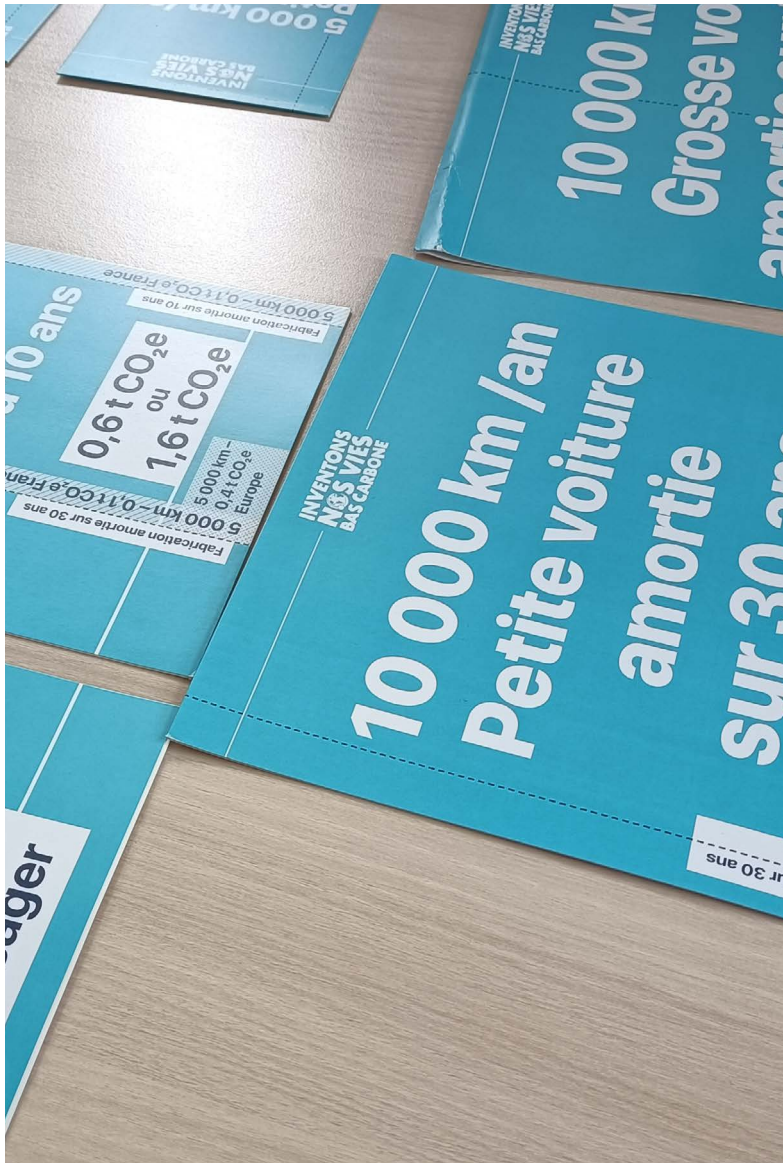


NOMBRE DE PARTICIPANTS
De 10 à 40 pour une conférence
ou de 10 à 15 pour un atelier



PRIX TTC*

- 455 € par conférence en semaine
682,50 € par conférence le week-end
- 546 € par atelier en semaine
819 € par atelier le week-end



2.3 STAND D'INFORMATION SUR LES ÉCONOMIES D'ÉNERGIE



OBJECTIF

Informar les habitants sur les économies d'énergie : solutions techniques, aides, dispositifs d'accompagnement, etc... lors d'un événement dans votre collectivité.

DESCRIPTION

- Nous organisons notre participation à l'événement avec vous lors d'un court échange quelques jours avant.
- Nous préparons le matériel puis nous installons le stand au début de l'événement et nous le démontons à la fin de l'événement.
- Une conseillère ou un conseiller de l'ALEC anime le stand pendant une journée.

DE VOTRE CÔTÉ...

- Vous réservez une place pour l'installation d'un stand ALEC au sein de votre événement.



LIVRABLE

Une journée d'animation de stand.



DURÉE

1 journée



NOMBRE DE PARTICIPANTS

Non limité



PRIX TTC*

- 1 260 € la journée en semaine
- 1 890 € la journée le week-end

2.4 STAND "APPART'ÉNERGIE"



OBJECTIF

Sensibiliser les habitants aux économies d'énergie et au confort thermique dans leur logement lors d'un événement en extérieur (marché, foire...) grâce à un espace modulable de 9m² équipé avec le matériel d'un logement.

DESCRIPTION

- Nous organisons notre participation à l'événement avec vous lors d'un court échange quelques jours avant.
- Nous préparons le matériel, nous installons l'Appart' Énergie au début de l'événement et nous le démontons à la fin.
- Les participants apprennent à améliorer leur confort thermique et à réduire leurs consommations de manière concrète. : choix d'une ampoule, pose d'un mousseur économe, tri des déchets, extinction des veilles, etc.
- Les participants ont la possibilité de tester leurs connaissances par l'intermédiaire de défis abordant quatre thématiques : le chauffage, le confort d'été, l'électricité et l'eau

DE VOTRE CÔTÉ...

- Vous réservez un espace de 4m de profondeur par 5m de largeur et 3m de hauteur en extérieur pour l'ALEC, avec une arrivée d'électricité, et accessible avec un véhicule pour installer le stand.



LIVRABLE

Une journée d'animation en extérieur ou dans un grand espace (hall, gymnase, etc.).



DURÉE

1 journée
ou 1/2
journée



NOMBRE DE PARTICIPANTS

Non limité



PRIX TTC*

- 1 260 € la demi-journée et 2 100 € la journée en semaine
- 1 890 € la demi-journée et 3 150 € la journée en week-end

2.5 ATELIER "ÉCONOMISER L'ÉNERGIE DANS LE LOGEMENT"



OBJECTIF

Aider les habitants à réduire leur consommation d'énergie et d'eau par la découverte et la mise en œuvre d'astuces et de petits matériels, ainsi que par l'échange et la réflexion sur les usages du quotidien.

DESCRIPTION

- Notre animateur ou animatrice de l'ALEC accueille les participants dans une mairie, maison de quartier, centre social ou autre lieu relais.
- Ils découvrent, questionnent et testent divers astuces et petits matériels économes pour consommer moins en gardant le même confort chez soi. L'atelier, basé sur l'échange de pratiques, se déroule dans une ambiance conviviale !

DE VOTRE CÔTÉ...

- Vous mettez à disposition un lieu pour l'atelier avec si possible l'accès à un évier, des toilettes et un réfrigérateur qui permettront de réaliser de manière plus concrète les écogestes.
- Vous communiquez pour recruter les participants.



LIVRABLE

Atelier de 2h animé par un ou e.



DURÉE
2h



NOMBRE DE PARTICIPANTS
10 à 15



PRIX TTC*

- 504 € par atelier en semaine
- 756 € par atelier le week-end

2.6 ATELIER "DIMINUER SA CONSOMMATION DE CHAUFFAGE"

OBJECTIF

Sensibiliser les habitants aux bonnes habitudes à mettre en place pour réduire leur consommation de chauffage et les familiariser avec les paramètres à prendre en compte pour choisir un nouveau système de chauffage.

DESCRIPTION DE L'ATELIER

- Introduction : contexte et objectifs « sobriété, efficacité, énergies renouvelables »
- Réduire ses besoins de chauffage : questions/réponses autour de 3 thèmes :
 - > garder la chaleur près du corps,
 - > entretenir son système de chauffage,
 - > faire des petits travaux pour améliorer son confort.
- Choisir un nouveau système de chauffage : mise en situation.
- Identification collective des moyens de chauffage adaptés à un type de logement, aux habitudes de ses occupants, au budget et aux ressources disponibles.
- Bilan : aides financières, outils et acteurs à solliciter pour son projet.

DE VOTRE CÔTÉ...

- Vous mettez à disposition un lieu pour l'atelier.
- Vous communiquez pour recruter les participants.



LIVRABLE

Un atelier de 1h30 animé par une animatrice ou un animateur de l'ALEC.



DURÉE
1h30

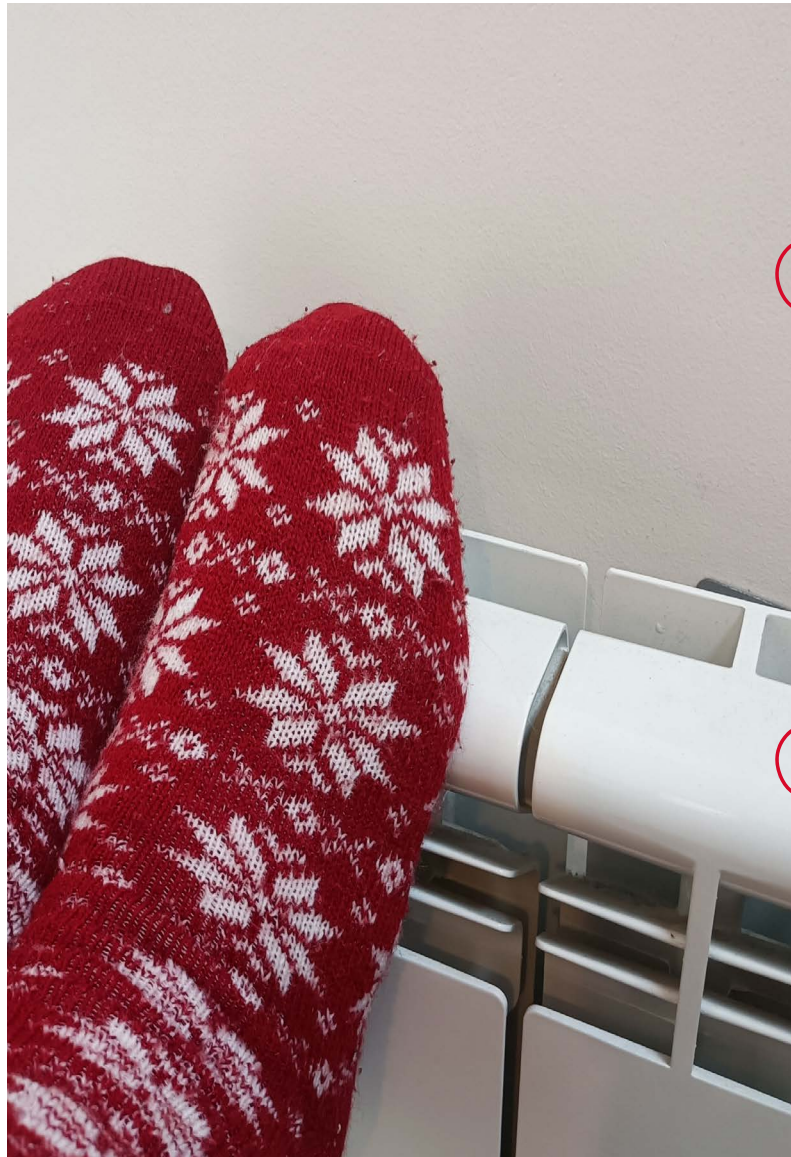


NOMBRE DE PARTICIPANTS
2 à 15



PRIX TTC*

- 504 € par atelier en semaine
- 756 € par atelier le week-end



2.7 STAND "LA ROUE DU CONFORT D'ÉTÉ"



OBJECTIF

Sensibiliser les particuliers pour les aider à améliorer leur confort d'été dans leur logement et à trouver les solutions de rafraîchissement les plus économes.

DESCRIPTION

- Nous déployons un stand mobile via un vélo-cargo, contenant une roue sur pied façon « roue de la fortune », de la documentation et des affiches.
- Nous animons le stand avec deux approches complémentaires
 - Un jeu de questions/réponses qui utilise la roue du stand pour faire progresser les participants sur les questions du rafraîchissement, de l'isolation et de l'impact de la climatisation.
 - Des échanges collectifs et individuels avec les participants, en lien avec les affiches

DE VOTRE CÔTÉ...

- Vous mettez à disposition un lieu pour le stand : évènement communal, marché, entrée de lieu public, etc.
- Vous communiquez auprès des habitants.



LIVRABLE

Un stand animé par une animatrice ou un animateur de l'ALEC.



DURÉE

Une demi-journée ou une journée



NOMBRE DE PARTICIPANTS

Non limité



PRIX TTC*

- 1 260 € la demi-journée et 2 100 € la journée en semaine
- 1 890 € la demi-journée et 3 150 € la journée en week-end

2.8 ATELIERS "ÉCO-CONSOMMATION"

OBJECTIF

Aider les habitants à limiter leur production de déchets et diminuer leurs consommations d'énergie... tout en faisant des économies, grâce à des astuces, recettes et méthodes faites maison.

DESCRIPTION

- Vous choisissez parmi les ateliers suivants, animés par un animateur ou une animatrice de l'ALEC :
 - « Anti-gaspi » pour cuisiner sans gaspiller d'aliments et limiter ses déchets.
 - « Produits ménagers » pour fabriquer des produits d'entretien plus naturels.
 - « Cosmétiques » et « produits d'hygiène corporelle » pour fabriquer des cosmétiques plus naturels et plus sains.
 - « Furoshiki » pour créer des sacs et emballages cadeaux en tissus réutilisables.
 - « Brico-récup » pour de petits bricolages à partir de matériaux de récupération.
 - « Créa-récup' » pour créer à partir de tissus de récupération.
 - « Découverte du zéro déchet » pour réduire petit à petit tous ses déchets.

DE VOTRE CÔTÉ...

- Vous mettez à disposition un lieu pour l'atelier.
- Vous communiquez pour recruter les participants.



LIVRABLES

Atelier animé par
1 animatrice ou animateur.

Document récapitulatif
pour chaque participant.

Chaque participant repart
avec ce qu'il a fabriqué en
atelier (hors zéro déchet).



DURÉE
2h



NOMBRE DE PARTICIPANTS
10 à 15



PRIX TTC*

- 504 € par atelier en semaine
- 756 € par atelier le week-end



2.9 PRÊT DE CONSO-KITS

OBJECTIF

Aider les habitants à réduire leur consommation d'énergie et d'eau par l'utilisation d'instruments de mesure et par le test de petits matériels performants.

DESCRIPTION

- Nous gérons les départs et retours de prêt des Conso-kits.
- Chaque foyer a une semaine pour utiliser le Conso-kit.
Le Consokit est une mallette qui contient : 1 wattmètre, 1 thermomètre eau chaude sanitaire, 1 thermomètre appareils froids, 1 débitmètre, 1 compteur d'eau de douche, 1 prise programmable, 2 ampoules LED, 1 douchette économe, 1 clé de démontage, 1 notice d'emploi.
- Nous planifions 1 permanence de 4 créneaux pour que chaque foyer puisse rencontrer une conseillère ou un conseiller de l'ALEC après le prêt, qui proposera des solutions d'amélioration.

DE VOTRE CÔTÉ...

- Vous communiquez pour recruter les participants.
- Si vous souhaitez que les rendez-vous aient lieu en mairie, vous mettez à disposition une salle pour les rendez-vous.



LIVRABLES

Prêt du Consokit à 4 foyers pendant une semaine.

1h de RDV individuel avec une animatrice ou un animateur de l'ALEC pour chaque foyer.



DURÉE
1 semaine



NOMBRE DE PARTICIPANTS
4 foyers



PRIX TTC*
• 1 050 € pour 4 prêts

3. RÉNOVATION ÉNERGÉTIQUE DES MAISONS



3.1 RÉUNION PUBLIQUE D'INFORMATION

MUR MUR MAISONS

OBJECTIF

Informar les habitants de la commune du dispositif Mur Mur d'accompagnement personnalisé et d'aide financière des particuliers pour la rénovation de leur maison individuelle.

DESCRIPTION

- Nous coanimons une réunion publique pour informer les habitants de votre commune.
- Nous présentons le dispositif et expliquons comment ils peuvent en bénéficier.
- Si possible, nous invitons des bénéficiaires de la commune à témoigner.
- Cette action peut être groupée avec la même action pour les dispositifs Mur Mur Copropriétés et Prime Air Bois.

DE VOTRE CÔTÉ...

- Vous mettez à disposition une salle pour la réunion publique d'information.
- Vous communiquez pour recruter les participants.
- Vous coanimez la réunion avec nous.



LIVRABLE

Une réunion publique d'information de 1h30.



DURÉE
1h30



NOMBRE DE PARTICIPANTS
Selon la capacité de la salle



PRIX TTC*

- 420 € par réunion en semaine
- 630 € par réunion le week-end



3.2 PORTE-À-PORTE SUR LES DISPOSITIFS DE RÉNOVATION ÉNERGÉTIQUE DES MAISONS

Nouveauté

OBJECTIF

Informers les habitants de l'ensemble des dispositifs d'accompagnement personnalisé et d'aide financière des particuliers à la rénovation de leur maison (dont Mur Mur et Prime Air Bois) et initier une prise de contact avec les conseillères et conseillers de l'ALEC.

DESCRIPTION

- Nous organisons une campagne de porte à porte sur 6 demi-journées de 15h30 à 19h. Cette durée de campagne permet d'informer jusqu'à 125 foyers.
- Nous préparons les outils nécessaires : formulaire sur tablette pour collecter les informations utiles, flyers des dispositifs et autres supports à distribuer, fiche récapitulative à remettre aux habitants, etc.
- Une animatrice ou un animateur de l'ALEC réalise ce porte-à-porte en binôme avec un-e agent-e ou élu-e de votre collectivité.
- Avant le porte-à-porte, nous formons les agent-es et élu-es concerné-es au porte-à-porte et aux dispositifs de rénovation.
- Nous produisons un bilan de la campagne de porte-à-porte.

DE VOTRE CÔTÉ...

- Vous nous mettez en contact avec les agent-es et élu-es volontaires pour participer au porte-à-porte.
- Vous relayez aux habitants un courrier pour informer du porte-à-porte.



DURÉE

3 heures de formation
6 demi-journées
de porte-à-porte



NOMBRE DE PARTICIPANTS

Jusqu'à 125 foyers informés.



PRIX TTC*

- 4200 €
- Prix d'une demi-journée de porte-à-porte supplémentaire : 420€



LIVRABLES

1 bilan.
1 bilan de l'évaluation
de la formation par les
participants.



3.3 ATELIER "JE RÉNOVE MA MAISON, LE B.A.BA"



OBJECTIF

Familiariser les habitants à la rénovation énergétique des maisons et les outiller pour leur permettre d'être plus autonomes dans leur projet.

→ DESCRIPTION DE L'ATELIER

- Introduction : contexte et objectifs de la rénovation énergétique des maisons.
- Chronologie d'un projet de rénovation énergétique : nous dressons collectivement une fresque avec les grandes étapes d'une rénovation, puis les participants évaluent individuellement ce qui a déjà été fait et ce qu'il reste à faire pour leur maison.
- Étude de cas : rénovation énergétique performante d'une maison.
- À partir de plans, d'échantillons de matériaux et de documentation technique, nous déterminons ensemble les matériaux et techniques qui peuvent être utilisés pour réaliser la rénovation énergétique d'une maison.
- Bilan : les outils et les acteurs à solliciter pour son projet.

→ DE VOTRE CÔTÉ...

- Vous mettez à disposition un lieu pour l'atelier.
- Vous communiquez sur l'atelier.



DURÉE

Un atelier de 2 h animé par deux animatrices ou animateurs



NOMBRE DE PARTICIPANTS

2 à 20



PRIX TTC*

- 1 260 € par atelier en semaine
- 1 890 € par atelier le week-end



LIVRABLE

Un atelier de 2h animé par deux animatrices ou animatrices de l'ALEC.

3.4 PERMANENCES DE CONSEIL EN MAIRIE

MUR MUR MAISONS



OBJECTIF

Proposer un rendez-vous de proximité aux habitants souhaitant bénéficier du dispositif d'accompagnement Mur Mur pour la rénovation de leur maison.

DESCRIPTION

- Nous planifions avec vous la présence d'une animatrice ou d'un animateur de l'ALEC dans votre mairie.
- Notre animatrice ou animateur prend rendez-vous avec les habitants qui souhaitent être accompagnés pour en rencontrer 4 lors de cette permanence d'une demi-journée. Précision : les habitants de votre commune seront bien sûr accompagnés même sans permanence, mais ces rendez-vous de proximité facilitent le passage à l'acte pour certains habitants.

DE VOTRE CÔTÉ...

- Vous mettez une salle à disposition.



LIVRABLES

4 rendez-vous de particuliers avec une animatrice ou un animateur de l'ALEC, d'1h chacun sur une demi-journée.



DURÉE

1h par participant



NOMBRE DE PARTICIPANTS

4 pour une permanence d'une demi-journée



PRIX TTC*

- 504 € par permanence en semaine
- 756 € par permanence le week-end

3.5 ACCOMPAGNEMENT GROUPÉ À LA SOBRIÉTÉ POST TRAVAUX

MUR MUR MAISONS



OBJECTIF

Accompagner un groupe de personnes ayant bénéficié du dispositif Mur Mur Maisons Individuelles, dans l'objectif de réduire leur impact au quotidien.

DESCRIPTION

- Nous organisons trois réunions, coordonnées par une animatrice ou un animateur de l'ALEC au domicile des foyers bénéficiaires.
- Présentation de l'accompagnement et des outils, sur le modèle de l'Atelier Énergie à domicile (2.3), avec prise d'engagement des foyers sur des actions.
 - Faire le point, lancer de nouveaux sujets et prendre de nouveaux engagements.
 - Faire le bilan, clôturer l'accompagnement et présenter la plateforme Métroénergies pour une suite individuelle.

DE VOTRE CÔTÉ...

- Vous communiquez pour recruter les participants.



LIVRABLES

Animation de 3 réunions d'une demi-journée.

Un bilan pour la commune avec les retours des participants ainsi que les engagements qu'ils ont pris et tenus.



DURÉE
3 de-
mi-jour-
nées



NOMBRE DE PARTICIPANTS
5 à 15



PRIX TTC*
• 2 520 € en semaine

3.6 VISITE D'UNE MAISON RÉNOVÉE PERFORMANTE MUR MUR MAISONS



OBJECTIF

Faciliter le passage à l'acte d'habitants de la commune intéressés par l'accompagnement et l'aide financière Mur Mur pour la rénovation de leur maison.

DESCRIPTION

- Nous sélectionnons ensemble une maison individuelle rénovée dans le cadre du dispositif Mur Mur Maisons (et dont les propriétaires sont prêts à témoigner lors d'une visite de leur maison).
- Nous mobilisons une partie des professionnels ayant réalisé le chantier.
- 2 groupes de 25 habitants visitent le lieu chacun leur tour au cours d'une demi-journée, guidés par 2 conseillères ou conseillers de l'ALEC, avec le témoignage des propriétaires.
- Nous remettons aux visiteurs une fiche technique qui décrit les rénovations menées dans la maison.

DE VOTRE CÔTÉ...

- Vous nous aidez à identifier une maison individuelle rénovée dans le cadre du dispositif Mur Mur.
- Vous communiquez pour recruter les participants.



LIVRABLES

Visite animée par deux animatrices ou animateurs de l'ALEC, avec témoignage du propriétaire.

Fiche descriptive de la maison visitée pour les participants.



DURÉE
1 demi-journée



NOMBRE DE PARTICIPANTS
2 groupes de 25 maximum



PRIX TTC*

- 2 100 € en semaine
- 2 520 € le week-end

3.7 SOIRÉE THERMOGRAPHIE



OBJECTIF

Présenter aux habitants le fonctionnement d'une caméra infrarouge.
Les accompagner dans la prise en main de cet appareil et l'interprétation des images thermiques.

DESCRIPTION

- La soirée thermographie débute en salle, dans le quartier visé, par une présentation théorique sur les images infrarouges suivie d'un quiz pour appréhender les erreurs de lecture des thermogrammes.
- La 2^e partie de soirée a lieu en extérieur : les deux animateurs ou animatrices de l'ALEC guident les participants qui prennent en main la caméra infrarouge dans le quartier.
- Cette soirée est un préalable au service « Prêt du Thermo-kit » (décrit à la page suivante).

DE VOTRE CÔTÉ...

- Vous choisissez une date avec nous : la température extérieure ne doit pas dépasser 5°C.
- Vous communiquez pour recruter les participants, et vous mettez à disposition une salle.
- Si vous le souhaitez, vous commandez le service « Prêt du Thermo-kit » (décrit à la page suivante).



LIVRABLES

Une soirée animée par deux animatrices ou animateurs de l'ALEC

A l'issue de cette animation, les personnes souhaitant emprunter un Thermokit peuvent repartir avec.



DURÉE
2h



NOMBRE DE PARTICIPANTS
Jusqu'à 30



PRIX TTC*

- 1 050 € par soirée en semaine
- 1 260 € par soirée le week-end

3.8 PRÊT DU THERMO-KIT (CAMÉRA INFRAROUGE)



OBJECTIF

Aider les habitants à comprendre les travaux nécessaires à l'amélioration de la performance thermique de leur maison.

DESCRIPTION

- Nous gérons les départs et retours de prêt des Thermo-kits.
- Chaque foyer a une semaine pour utiliser le Thermo-kit. Le Thermo-kit est une mallette qui contient une caméra infrarouge avec laquelle les habitants peuvent prendre des photos thermiques.
- Nous planifions 2 permanences d'une demi-journée chacune pour un total de 8 créneaux pour que chaque foyer bénéficiaire puisse prendre rendez-vous, en fin de prêt, en mairie ou à l'ALEC, avec une animatrice ou un animateur, afin de commenter les images thermiques et proposer des travaux.

DE VOTRE CÔTÉ...

- Vous avez organisé une soirée thermographie (action présentée dans la page précédente).
- Si vous souhaitez que les rendez-vous aient lieu en mairie, vous mettez à disposition une salle pour les rendez-vous.



LIVRABLES

Prêt du Thermokit à 8 foyers pour une durée d'une semaine,

1h de rendez-vous individuel avec une animatrice ou un animateur de l'ALEC pour chaque foyer, en semaine.



DURÉE
8 créneaux
d'1h



NOMBRE DE PARTICIPANTS
8 foyers



PRIX TTC*
• 1 680 € pour 8 prêts

4. RÉNOVATION ÉNERGÉTIQUE DES COPROPRIÉTÉS



4.1 CARACTÉRISATION DES COPROPRIÉTÉS D'UN QUARTIER ET RÉUNIONS D'INFORMATION

OBJECTIF

Identifier les copropriétés avec un fort potentiel de rénovation et informer les habitants concernant le dispositif d'accompagnement technique et financier Mur Mur.

DESCRIPTION

- Nous analysons le registre d'immatriculation des copropriétés.
- Nous vérifions visuellement l'état des copropriétés avec Google Street View et en allant directement sur place.
- Nous classifions les copropriétés selon 3 niveaux de potentiel de rénovation (fort, moyen, faible).
- Nous organisons avec la commune une réunion d'information publique dans le quartier.
- Nous contactons les syndics pour proposer une présentation en assemblée générale.

DE VOTRE CÔTÉ...

- Vous mettez à disposition une salle pour la réunion publique d'information.
- Vous communiquez pour recruter les participants.



LIVRABLES

Rapport chiffré de caractérisation du parc.

Une réunion publique d'information et jusqu'à 8 présentations en assemblée générale (AG).



DURÉE

Plusieurs jours de travail



NOMBRE DE PARTICIPANTS

Non limité



PRIX TTC*

- 5 040 € (réunion publique en semaine)
- 5 460 € (réunion publique le week-end)

*dont 20 % de TVA collectée pour l'État



4.2 RÉUNION PUBLIQUE D'INFORMATION

MUR MUR COPROPRIÉTÉS



OBJECTIF

Informers les habitants sur le dispositif d'accompagnement technique et financier Mur Mur pour la rénovation des copropriétés.

DESCRIPTION

- Nous coanimons une réunion publique pour informer les habitants de votre commune.
- Nous présentons le dispositif et expliquons comment en bénéficier.
- Si possible, nous invitons des bénéficiaires de la commune à témoigner.
- Cette action peut être groupée avec la même action pour les dispositifs Mur Mur Maisons Individuelles et Prime Air Bois

DE VOTRE CÔTÉ...

- Vous mettez à disposition une salle pour la réunion publique d'information.
- Vous communiquez pour recruter les participants.
- Vous coanimez la réunion avec nous.



LIVRABLE

Une réunion publique d'information de 1h30.



DURÉE
1h30



NOMBRE DE PARTICIPANTS
Selon la capacité de la salle



PRIX TTC*

- 420 € par réunion en semaine
- 630 € par réunion le week-end

4.3 VISITE D'UNE COPROPRIÉTÉ RÉNOVÉE OU EN CHANTIER

MUR MUR COPROPRIÉTÉS



OBJECTIF

Faciliter le passage à l'acte d'habitants de la commune intéressés par le dispositif d'accompagnement technique et financier Mur Mur pour la rénovation des copropriétés.

DESCRIPTION

- Nous sélectionnons une copropriété rénovée dans le cadre du dispositif Mur Mur Copropriétés et dont les copropriétaires sont prêts à témoigner lors d'une visite de leur copropriété.
- Nous animons un temps en salle d'environ 1h30 avec le témoignage des copropriétaires (et du maître d'oeuvre s'il est présent), sous la forme d'une interview préparée en amont.
- 2 chargées et chargés de mission copropriétés de l'ALEC font visiter la copropriété aux participants.
- Nous remettons aux visiteurs une fiche technique qui décrit les rénovations menées dans la copropriété.

DE VOTRE CÔTÉ...

- Vous mettez à disposition une salle.
- Vous communiquez sur l'événement auprès des habitants de votre collectivité.



LIVRABLES

Visite animée par 2 chargées et chargés de mission copropriétés, avec témoignage.

Fiche descriptive de la copropriété visitée pour les participants.



DURÉE

Une demi-journée



NOMBRE DE PARTICIPANTS

Jusqu'à 40



PRIX TTC*

- 3 360 € en semaine
- 3 780 € le week-end

4.4 FORMATION CHAUFFAGE COLLECTIF EN COPROPRIÉTÉ

Nouveauté

OBJECTIF

Former des personnes "référentes chaufferie" dans les copropriétés en réflexion sur leur installation vieillissante ou ayant déjà réalisé des travaux.

DESCRIPTION

Cycle de formation sur 6 semaines, 4 séances de 2 heures en présentiel

- Séance 1 : Vulgarisation d'une installation – Rôle du chauffage et son architecture
- Séance 2 : Optimisation de chaufferie et énergies renouvelables envisageables
- Séance 3 : Conformité réglementaire – Familiarisation avec les contrats d'exploitation
- Séance 4 : Optimisation de son contrat d'exploitation / Échanges / Ouverture sur la suite

Nous vous fournissons le lien vers un formulaire d'inscription à la formation

DE VOTRE CÔTÉ...

- Vous planifiez les dates et heures des séances avec notre formateur-riche.
- Vous réservez une salle facile d'accès pour les participants.
- Vous communiquez auprès des habitants et notamment des copropriétaires de votre territoire, en partageant le lien d'inscription, en vue de recruter les participants à la formation.



DURÉE

4 séances de 2 heures en présentiel sur 6 semaines



NOMBRE DE PARTICIPANTS

15



PRIX TTC*

• 3 150 €



LIVRABLES

4 séances de 2 heures en présentiel.
Envoi de 4 supports.
Envoi d'1 compte rendu.
1 bilan de l'évaluation de la formation par les participants.



5. MIEUX SE CHAUFFER AU BOIS



5.1 RÉUNION PUBLIQUE D'INFORMATION

PRIME AIR BOIS



OBJECTIF

Informers les habitants du dispositif Prime Air Bois, aide financière pour le renouvellement de leur ancien appareil de chauffage au bois.



DESCRIPTION

- Nous co-animons une réunion publique pour informer les habitants de votre commune.
- Nous présentons le dispositif et expliquons comment en bénéficier.
- Si possible, nous invitons des bénéficiaires de la commune à témoigner.
- Cette action peut être groupée avec la même action pour les dispositifs Mur Mur Maisons Individuelles et Copropriétés.

DE VOTRE CÔTÉ...

- Vous mettez à disposition une salle pour la réunion publique d'information.
- Vous communiquez pour recruter les participants.
- Vous êtes présent lors de la réunion.



LIVRABLE

Une réunion publique d'information.



DURÉE
1h30



NOMBRE DE PARTICIPANTS
Selon capacité de la salle



PRIX TTC*

- 420 € en semaine
- 630 € le week-end

5.2 PORTE-À-PORTE SUR LES DISPOSITIFS DE RÉNOVATION ÉNERGÉTIQUE DES MAISONS

Nouveauté

OBJECTIF

Informers les habitants de l'ensemble des dispositifs d'accompagnement personnalisé et d'aide financière des particuliers à la rénovation de leur maison (dont Mur Mur et Prime Air Bois) et initier une prise de contact avec les conseillères et conseillers de l'ALEC.

DESCRIPTION

- Nous organisons une campagne de porte à porte sur 6 demi-journées de 15h30 à 19h. Cette durée de campagne permet d'informer jusqu'à 125 foyers.
- Nous préparons les outils nécessaires : formulaire sur tablette pour collecter les informations utiles, flyers des dispositifs et autres supports à distribuer, fiche récapitulative à remettre aux habitants, etc.
- Une animatrice ou un animateur de l'ALEC réalise ce porte-à-porte en binôme avec un-e agent-e ou élu-e de votre collectivité.
- Avant le porte-à-porte, nous formons les agent-es et élu-es concerné-es au porte-à-porte et aux dispositifs de rénovation.
- Nous produisons un bilan de la campagne de porte-à-porte.

DE VOTRE CÔTÉ...

- Vous nous mettez en contact avec les agent-es et élu-es volontaires pour participer au porte-à-porte.
- Vous relayez aux habitants un courrier pour informer du porte-à-porte.



DURÉE

3 heures de formation
6 demi-journées de porte-à-porte



NOMBRE DE PARTICIPANTS

Jusqu'à 125 foyers informés.



PRIX TTC*

- 4200 €
- Prix d'une demi-journée de porte-à-porte supplémentaire : 420€



LIVRABLES

1 bilan.
1 bilan de l'évaluation de la formation par les participants.



5.3 ACCOMPAGNEMENT GROUPÉ AUX BONNES PRATIQUES DU CHAUFFAGE AU BOIS



OBJECTIF

Faire découvrir à un groupe de bénéficiaires de la Prime Air Bois les gestes permettant d'utiliser de façon optimale leur nouvel appareil de chauffage, tout en préservant la qualité de l'air.

DESCRIPTION

- Nous organisons une réunion au domicile d'un des foyers bénéficiaires, animée par une animatrice ou un animateur de l'ALEC, pour aborder les sujets du ramonage, du choix du combustible et des professionnels, de l'approvisionnement et de l'entretien de l'installation.
- Notre animatrice ou animateur répond aux interrogations individuelles des participants et les aide à faire les bons choix

DE VOTRE CÔTÉ...

- Vous communiquez sur l'événement.



LIVRABLES

Animation d'une réunion au domicile d'un des foyers bénéficiaires.

Recherche et invitation des bénéficiaires par notre animatrice ou animateur de l'ALEC.



DURÉE
2h

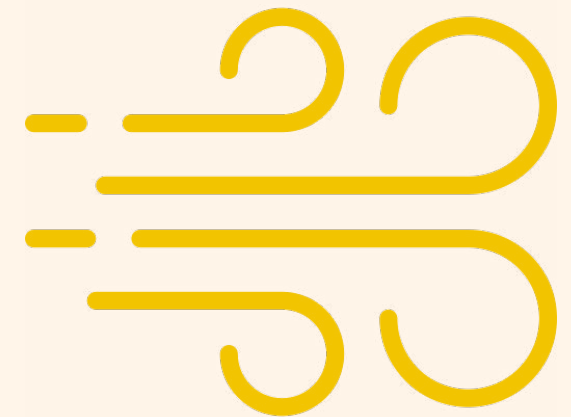


NOMBRE DE PARTICIPANTS
8 à 12



PRIX TTC*
• 840 € en semaine

6. AMÉLIORER LA QUALITÉ DE L'AIR DANS SON LOGEMENT



6.1 PRÊT DU AIR-KIT

QUALITÉ DE L'AIR INTÉRIEUR



OBJECTIF

Aider les habitants à améliorer la qualité de l'air à l'intérieur de leur logement grâce à un appareil qui mesure les principaux polluants.

DESCRIPTION

- Nous gérons les départs et retours de prêt des Air-kits.
- Chaque foyer a une semaine pour utiliser l'Air-kit.
L'Air-kit est une mallette qui contient un appareil de mesure de certaines données représentatives de la qualité de l'air intérieur (QAI), comme la température, l'humidité, le confinement (CO2), les composés organiques volatils légers et le formaldéhyde (de façon optionnelle), le tout avec un guide très complet.
- Nous planifions avec vous 1 permanence de 4 créneaux pour que chaque foyer bénéficiaire puisse prendre rendez-vous en mairie avec une conseillère ou un conseiller de l'ALEC après le prêt.

DE VOTRE CÔTÉ...

- Si vous souhaitez que les rendez-vous aient lieu en mairie, vous
- mettez à disposition une salle pour les rendez-vous.
- Vous communiquez pour recruter les participants.



LIVRABLES

Prêt de l'Air-kit à 4 foyers pour une durée d'une semaine.

1 heure de rendez-vous individuel avec une animatrice ou un animateur de l'ALEC pour chaque foyer.



DURÉE
1 semaine



NOMBRE DE PARTICIPANTS
4 foyers



PRIX TTC*
• 1 050 € en semaine

L'ÉQUIPE DE L'ALEC



LES ACTIONNAIRES DE L'ALEC



ALEC de la Grande Région Grenobloise

Société Publique Locale

14 avenue Benoît Frachon
38 400 Saint-Martin-d'Hères
Tel : 04 76 00 19 09

Votre contact : Antoine Gratian

antoine.gratian@alec-grenoble.org

www.alec-grenoble.org

