

# Régulation des systèmes

***Gymnase à Thyez (Haute-Savoie)***

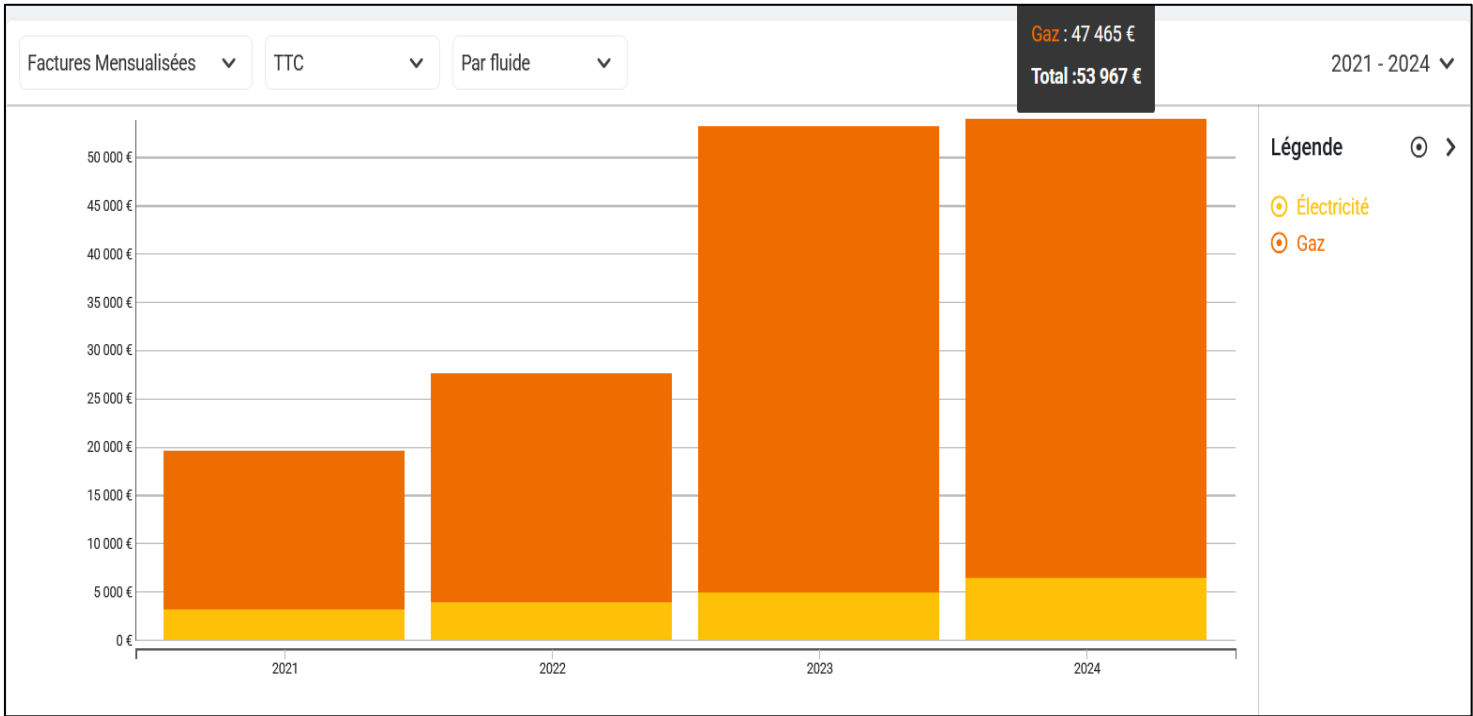
---

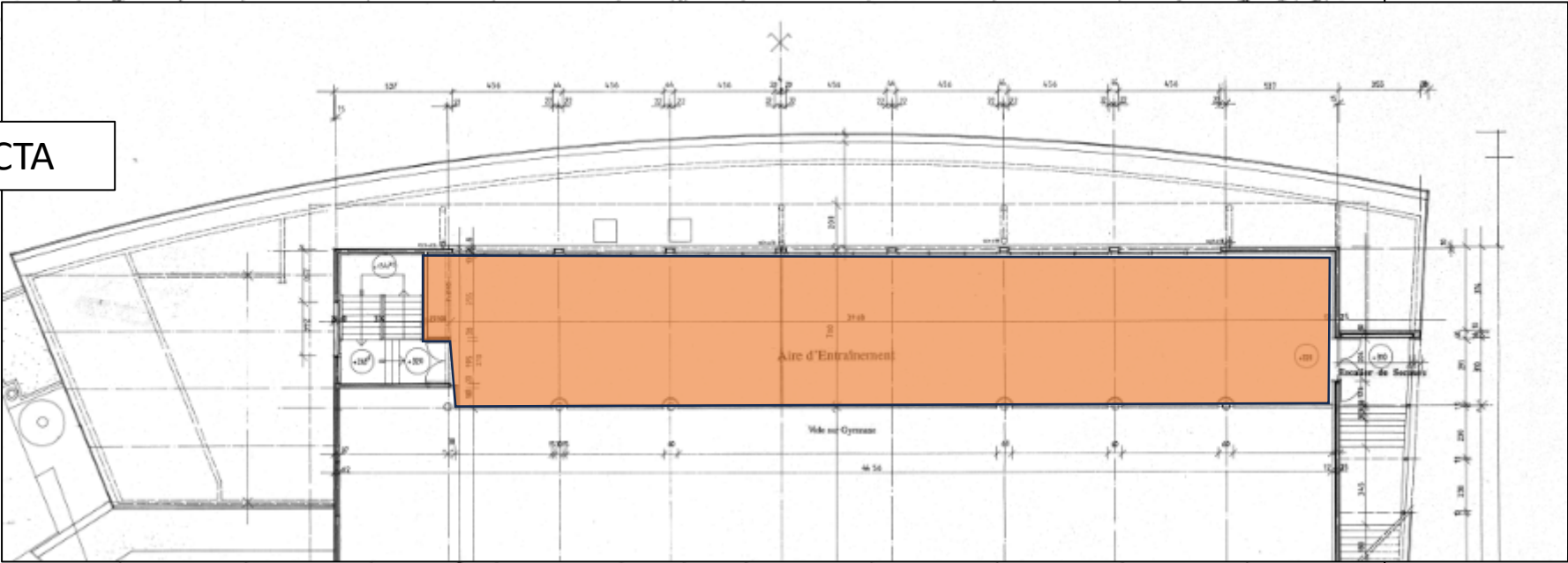
Conseil en Energie

25/09/2025

# Gymnase : état des lieux

Surface	2099 m <sup>2</sup>
Année de construction	1994
Gaz	Environ 250 MWh/an
Consommation surfacique	142 kWh/m <sup>2</sup> .an
Audit énergétique fin 2024	





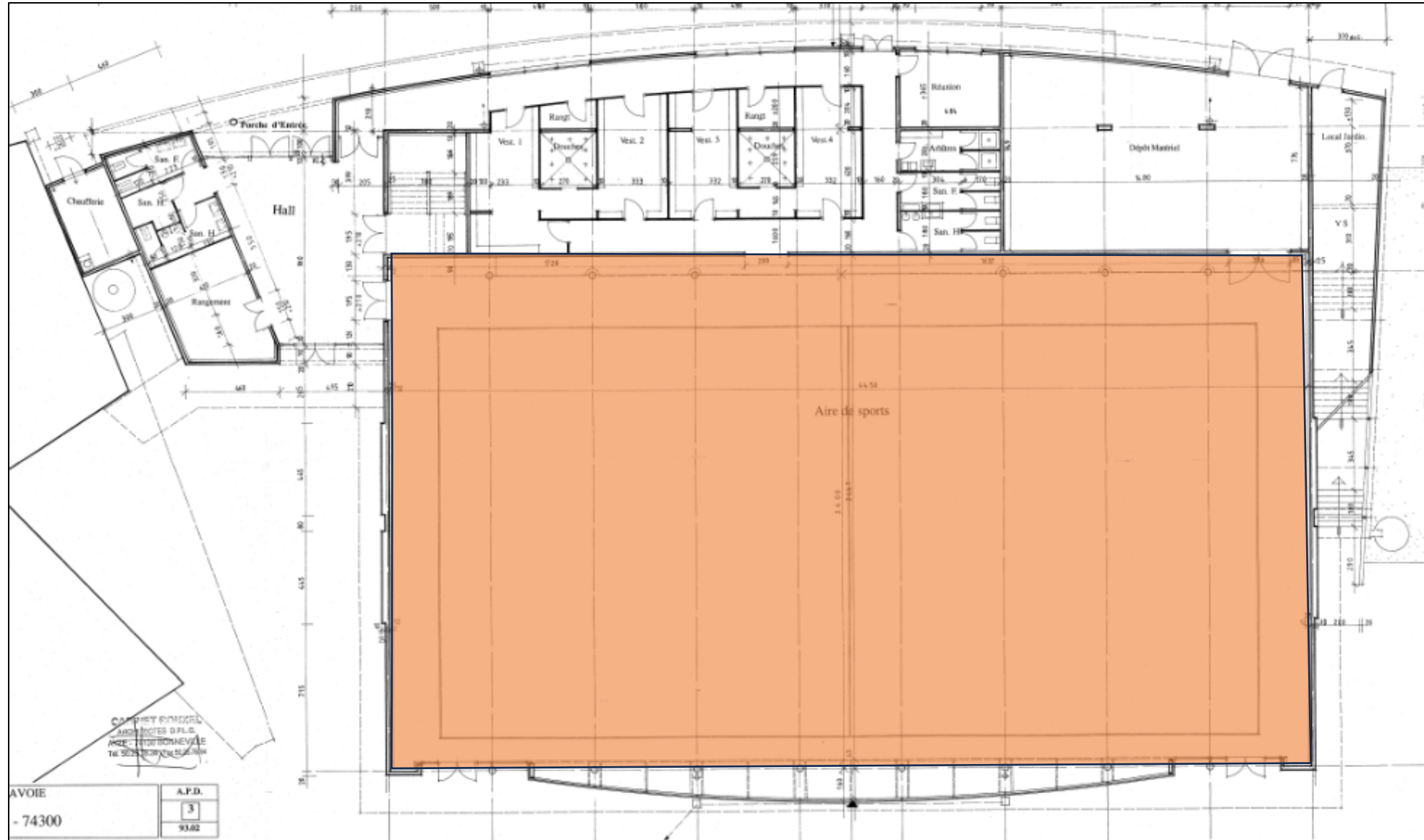
CAPIET FINIET  
LAMPIONES D.P.L.  
INCE - THORNEVALE  
Tel. 502-200-1111

AVOIE

A.P.D.
3
93.02

- 74300

# Zones desservies par les radiants





# Régulation de la chaudière

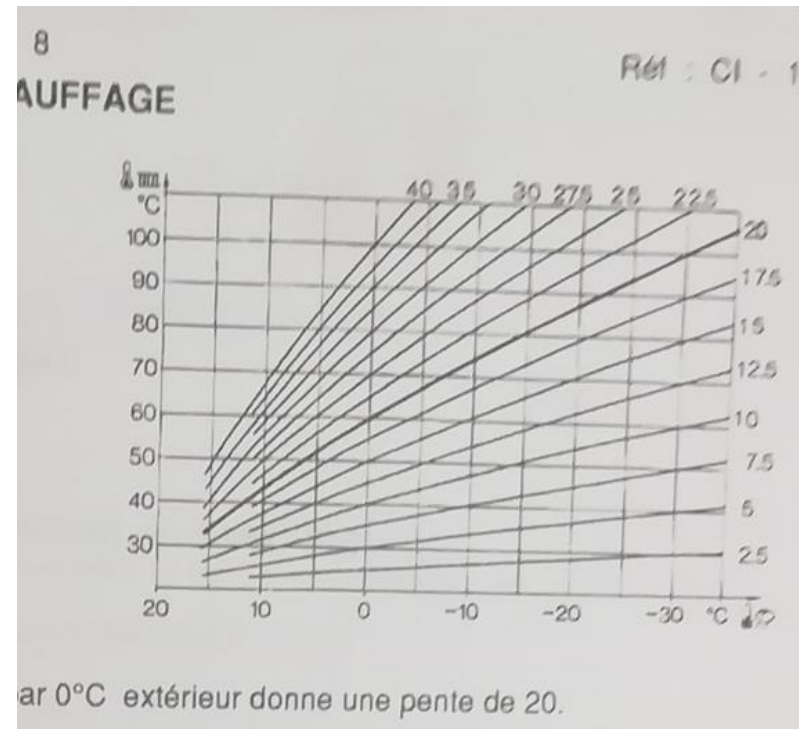
5

## Constat:

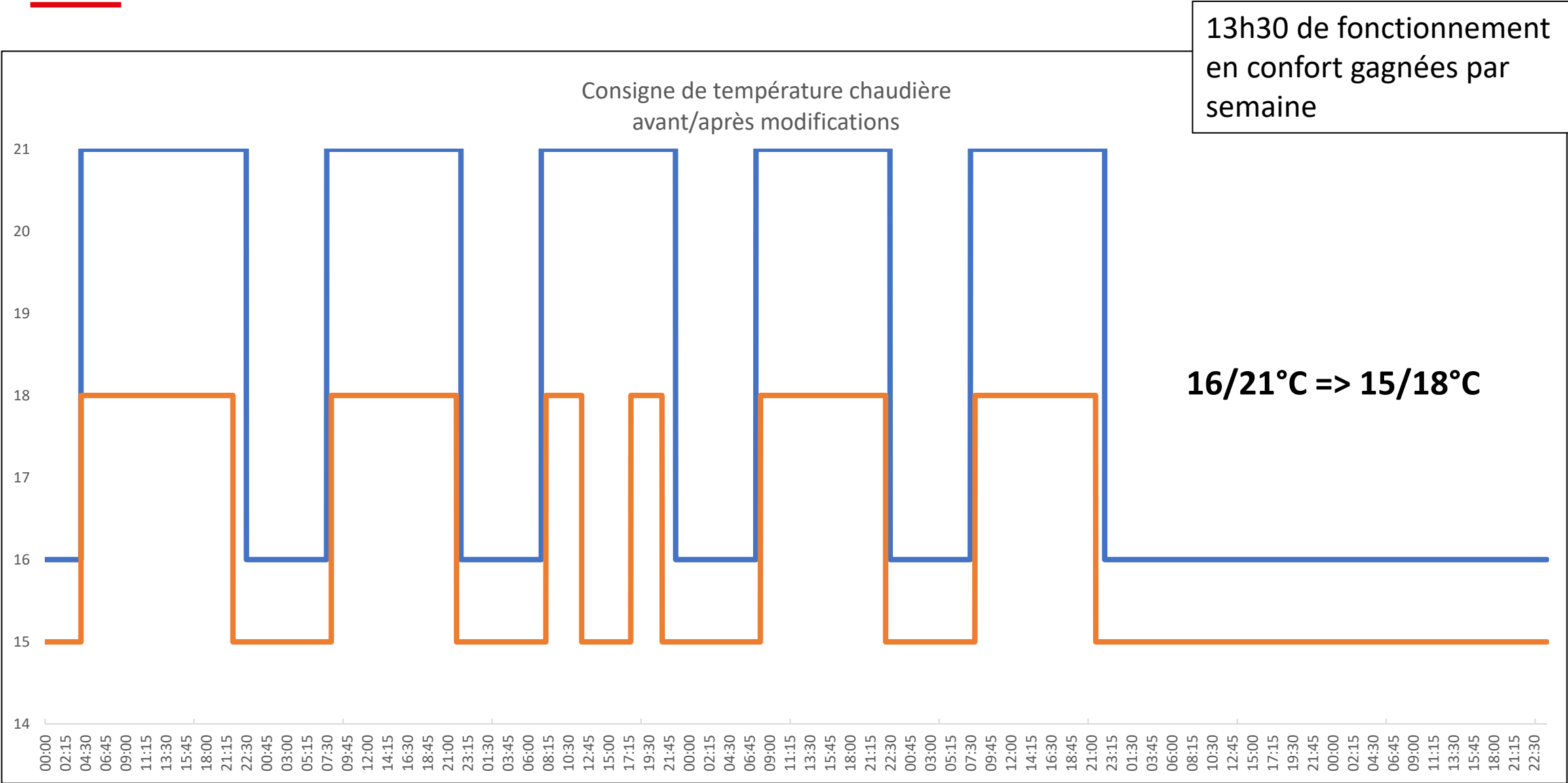
- Des consignes trop élevées (21°C) pour des lieux de passage (couloirs, hall d'entrée)
- Des émetteurs très chauds
- Des cycles chaudière de 3min toutes les 5min

## Modifications:

- Baisse des températures de consignes confort et réduit
- Horaires de confort affinés au plus près de l'occupation
- Baisse de la courbe de chauffe
- Réglage allure des brûleurs

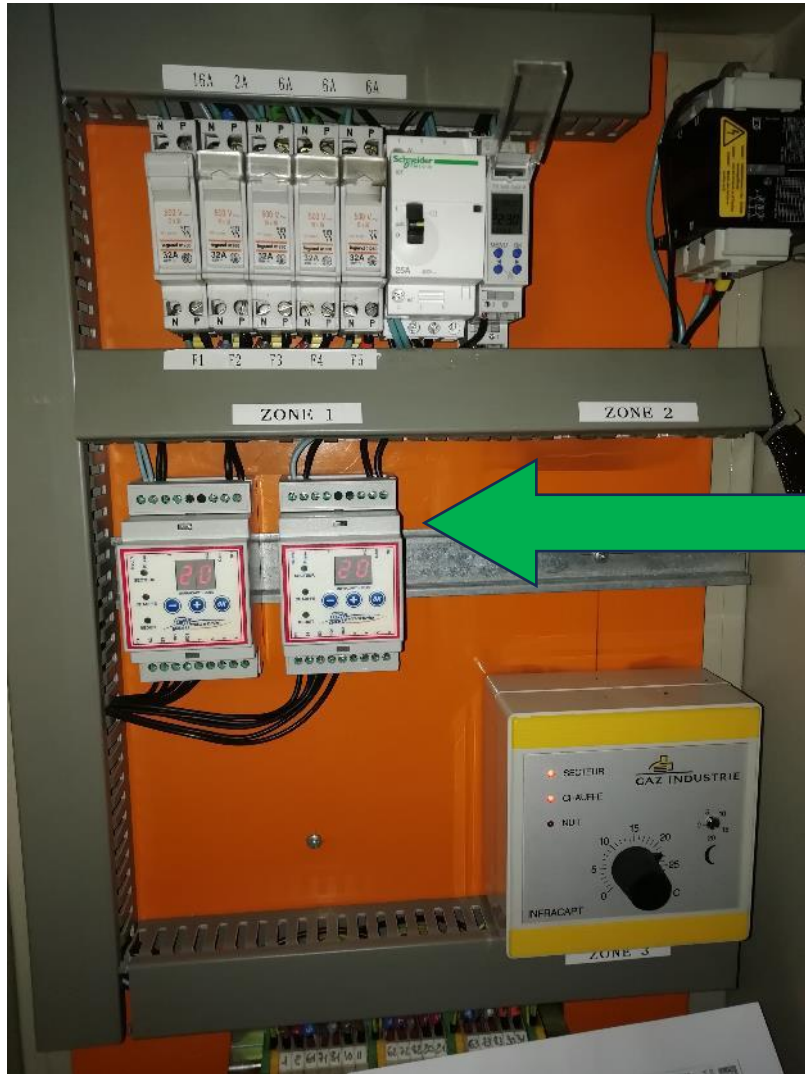


# Régulation de la chaudière



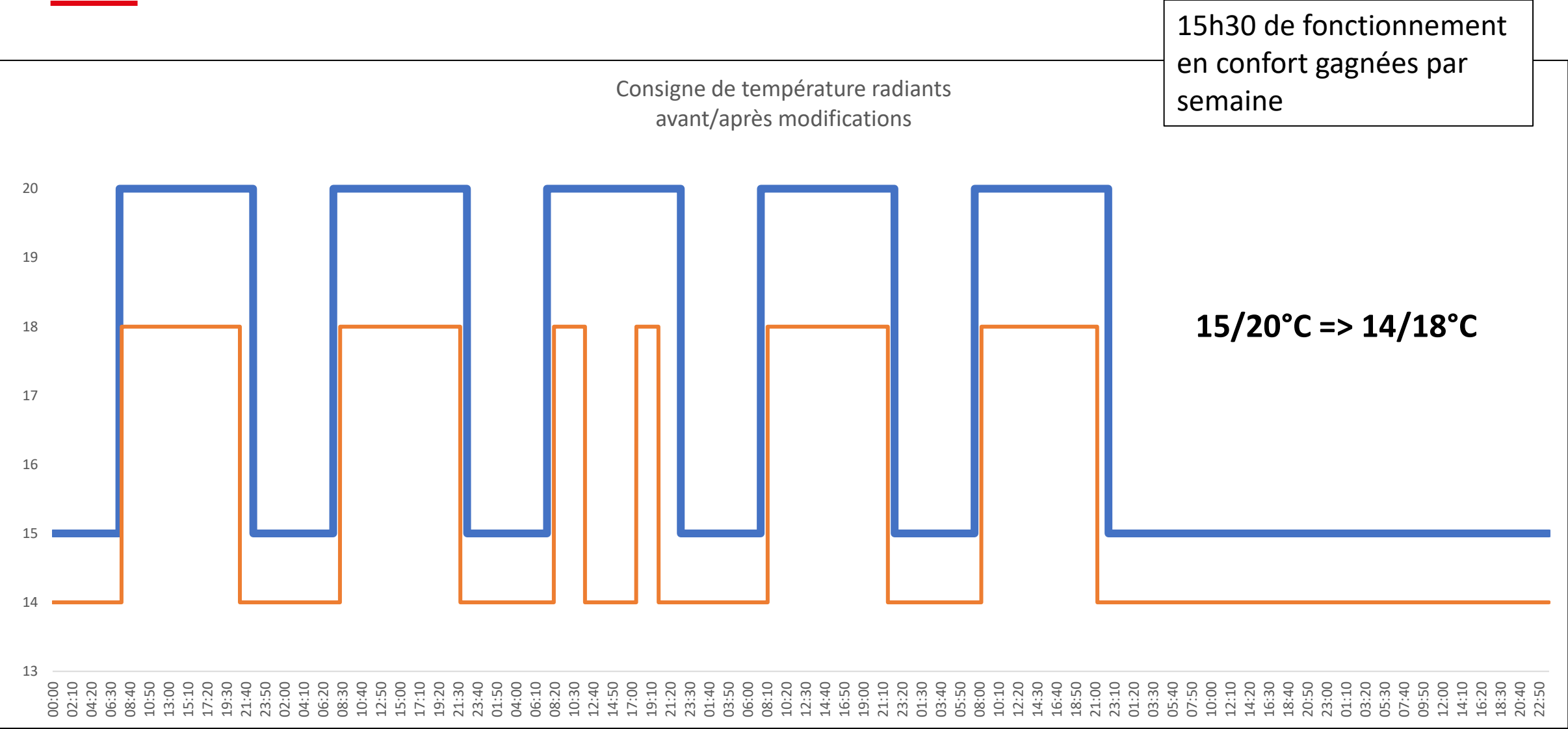
# Régulation des radiants

7



- Baisse des consignes de température confort et réduit
- Modifications des horaires en confort
- Programmation des vacances de février

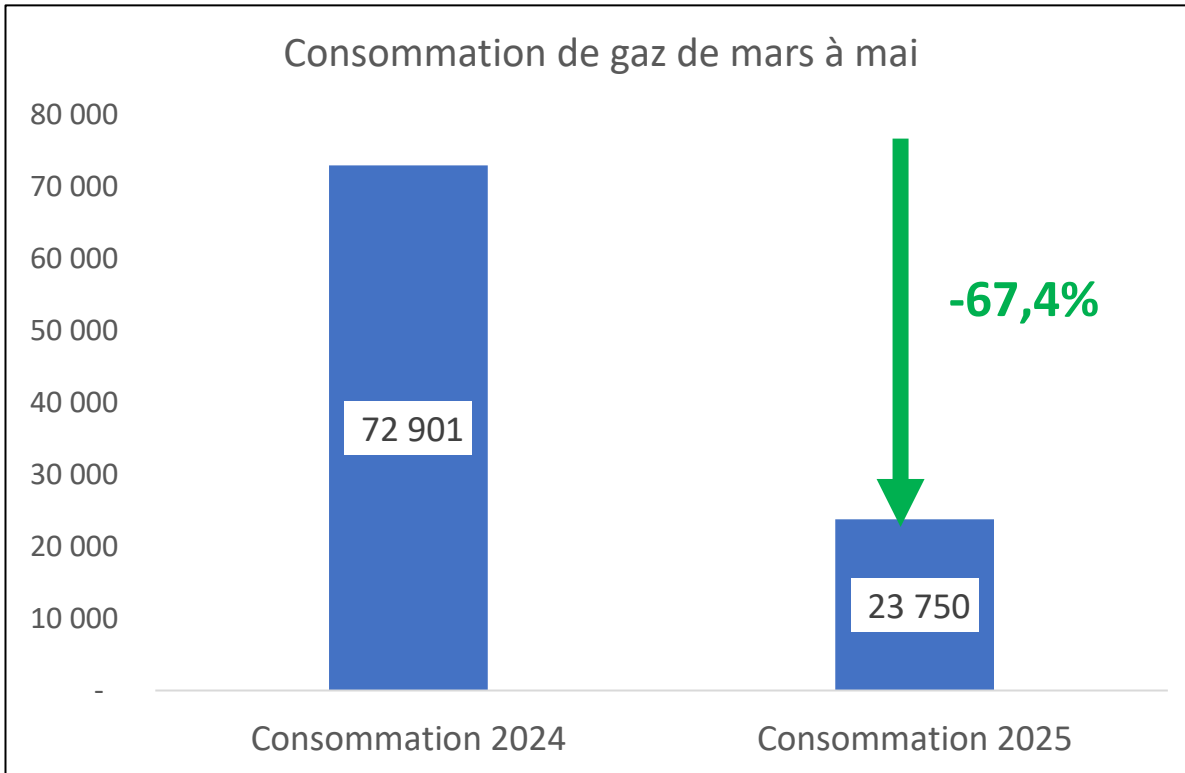




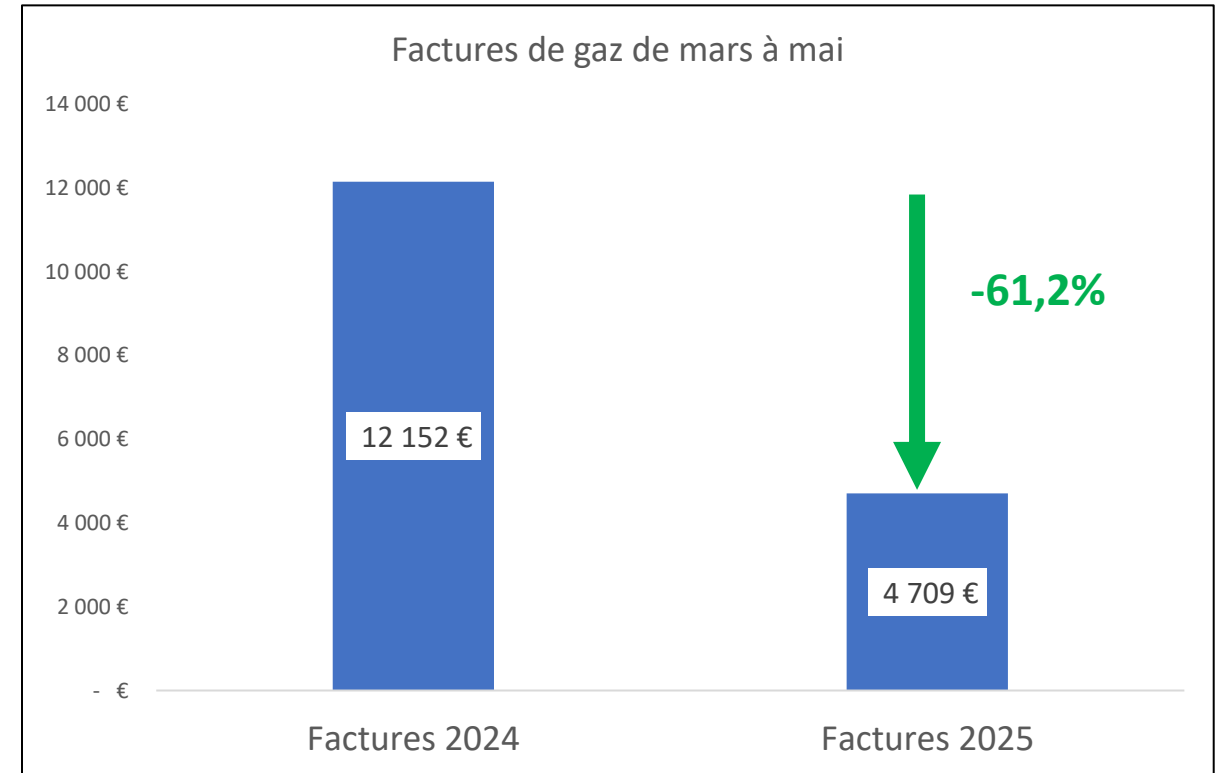


# Evolution des factures

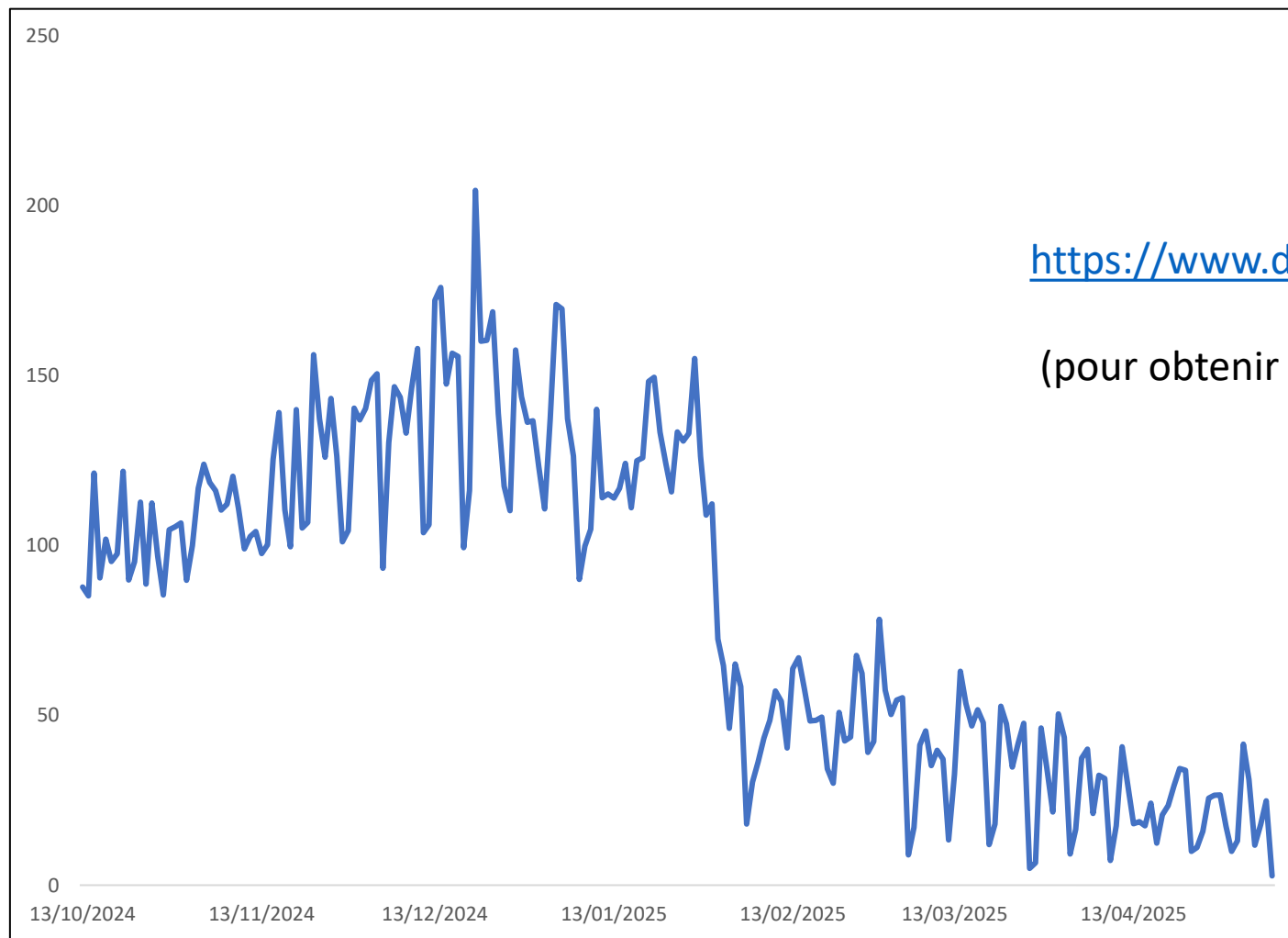
Consommation de gaz de mars à mai



Factures de gaz de mars à mai

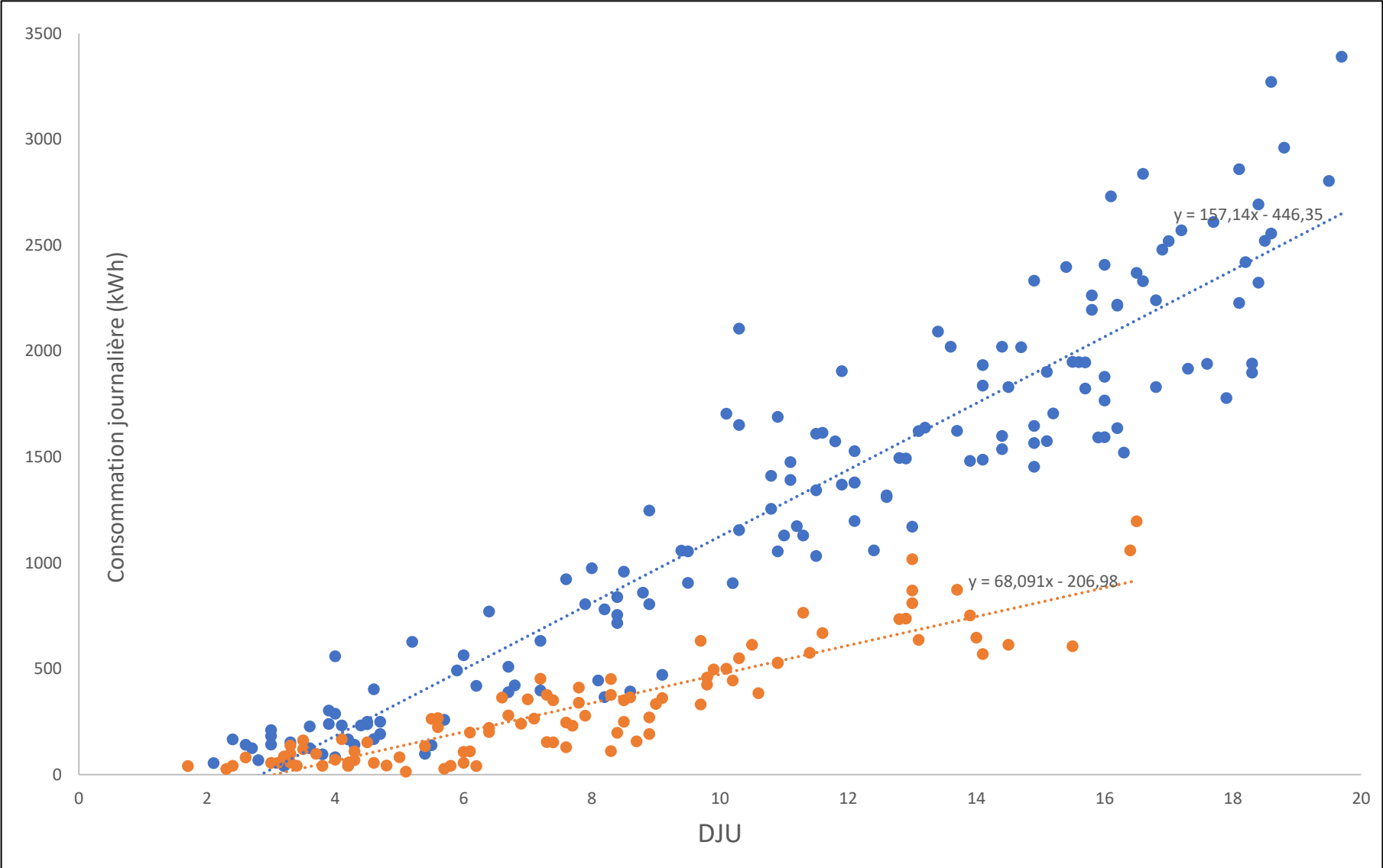


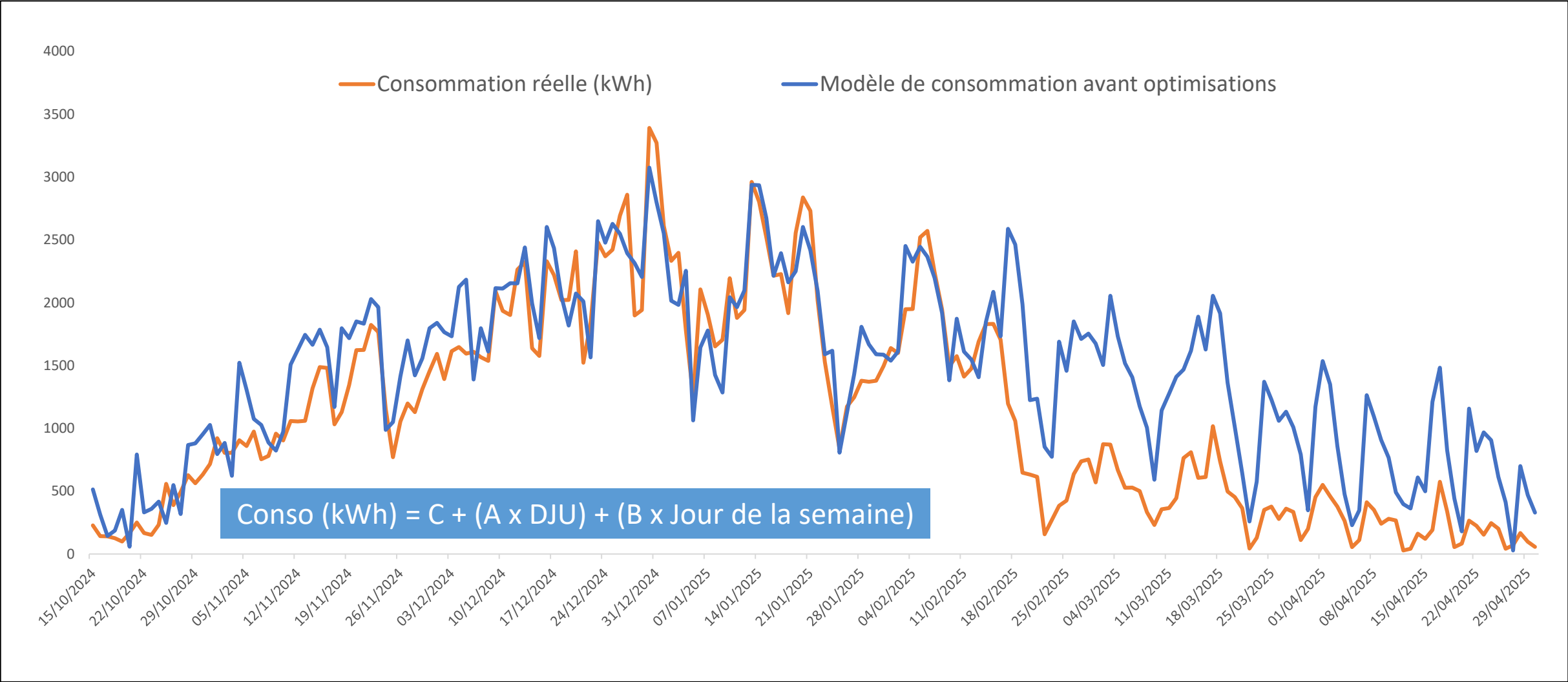
# Consommation de gaz par DJU (kWh/DJU)



<https://www.degreedays.net/>

(pour obtenir les DJU journalier)





## Bilan en 3 mois (mi-février à mi-mai)

13

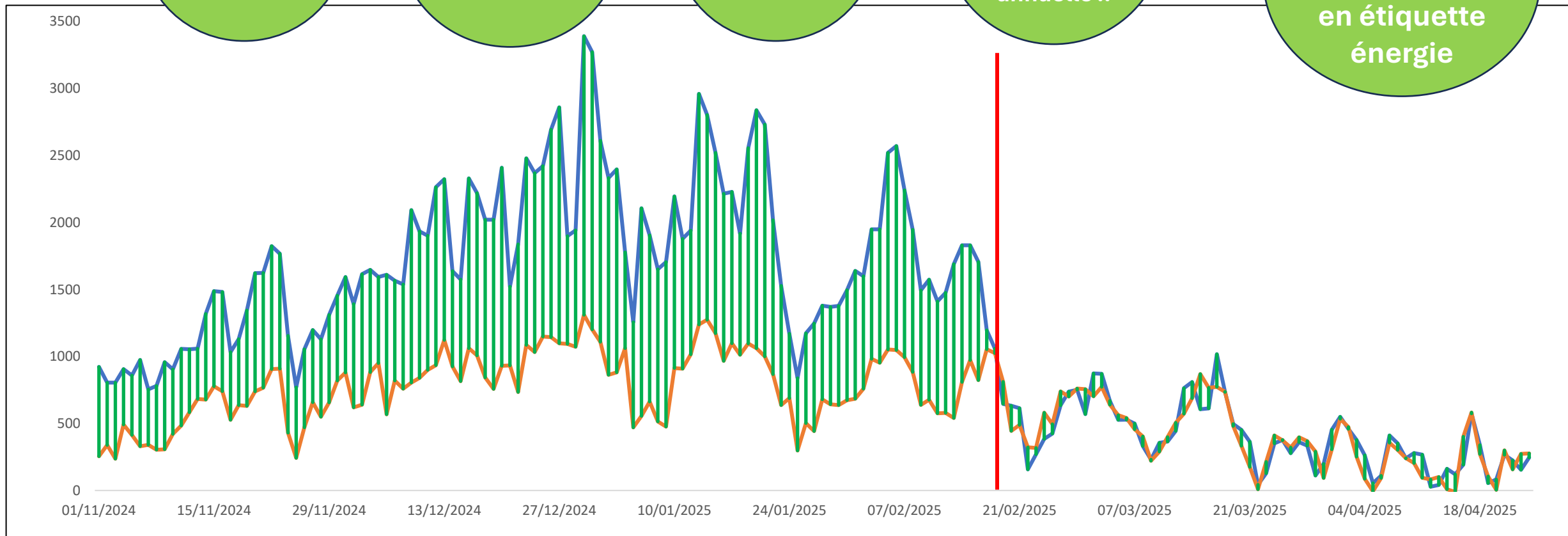
+ 8 000€  
économisés

+ 59 MWh  
économisés

+14 T  
CO<sub>2</sub>  
évitées

65%  
d'économie  
de gaz en  
projection  
annuelle !!

De 142 à  
-de 70  
kWh/m<sup>2</sup>.an  
en étiquette  
énergie





# Merci de votre attention !

**Lucas Moger**

*Conseiller énergie collectivité*

---

 06 12 19 48 34

 [l.moger@syane.fr](mailto:l.moger@syane.fr)

[www.syane.fr](http://www.syane.fr)   

2107 route d'Annecy  
74330 Poisy

